

# FDI จะเป็นปัจจัยผลักดันเศรษฐกิจ ในปี 2558 ได้หรือไม่?

ผศ.ดร.พีระ เจริญพร

โครงการติดตามประเด็นเศรษฐกิจไทย

Thammasat Economic Focus (TEF)

2 กุมภาพันธ์ 2558

# ประเด็นที่น่าสนใจ

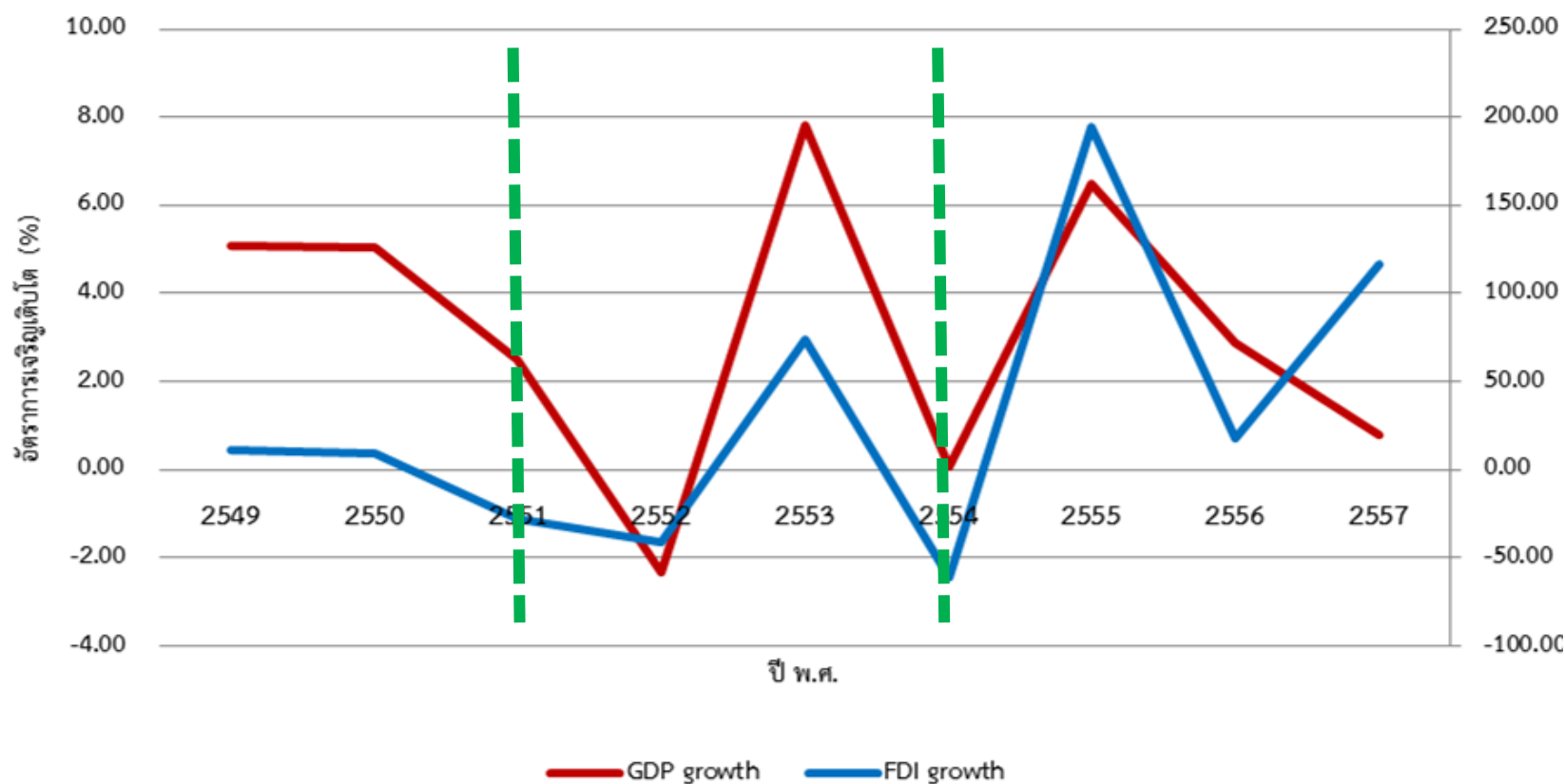


1. ความสำคัญของ FDI ต่อเศรษฐกิจไทย
2. ทิศทางของ FDI ในประเทศไทยในปี 2558
3. ความท้าทายของ FDI ในประเทศไทยในปัจจุบัน
4. การส่งเสริม FDI เพื่อยกระดับเทคโนโลยีภาคอุตสาหกรรม
5. การส่งเสริม FDI ในภาคบริการที่มีมูลค่าเพิ่มสูง
6. การส่งเสริมการลงทุนของไทยในต่างประเทศ
7. ทิศทางการส่งเสริมการลงทุนในอนาคต

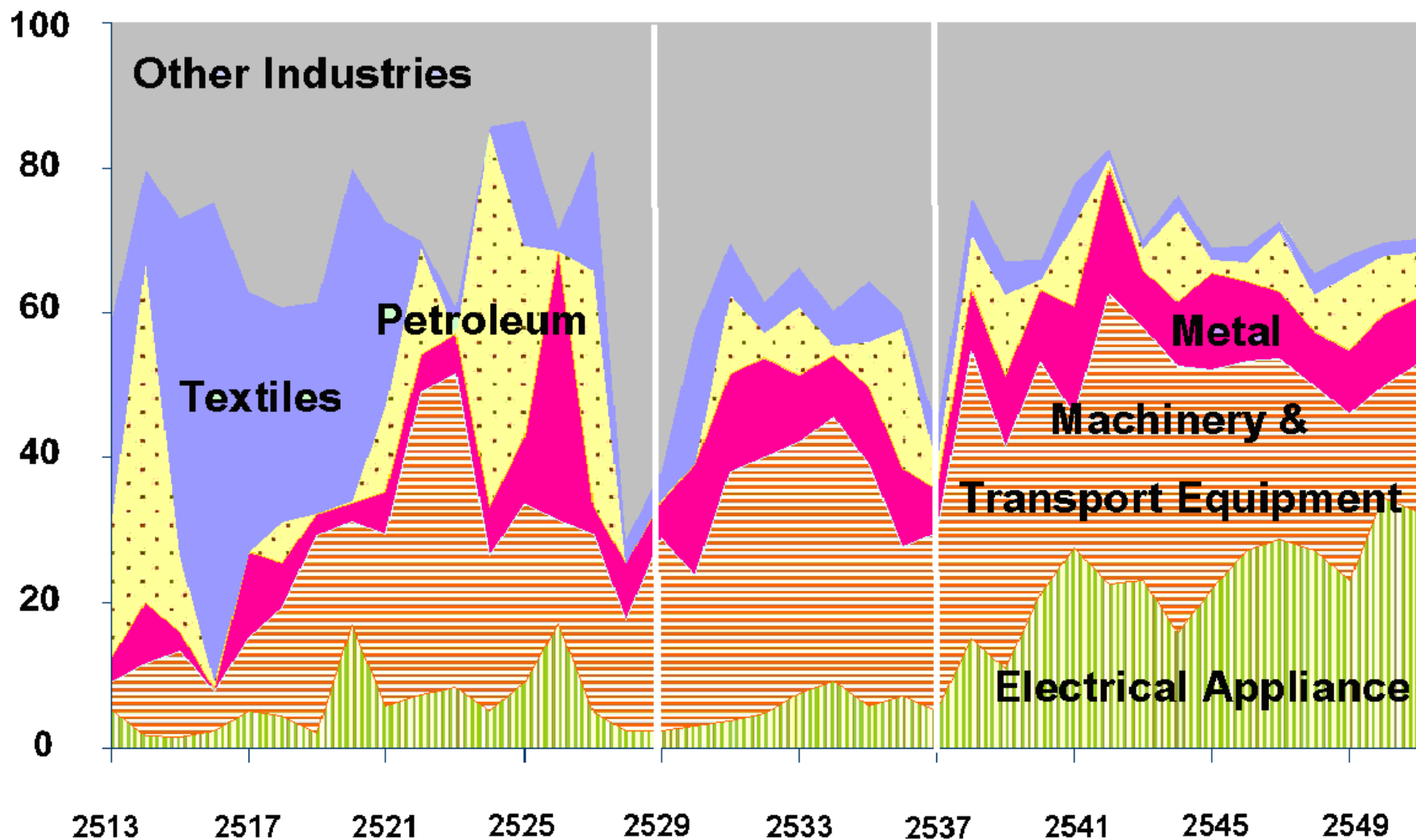
# 1. FDI เป็นปัจจัยผลักดันเศรษฐกิจไทยที่สำคัญ



อัตราการเจริญเติบโตของการลงทุนโดยตรงจากต่างประเทศสุทธิ  
และอัตราการเจริญเติบโตทางเศรษฐกิจ

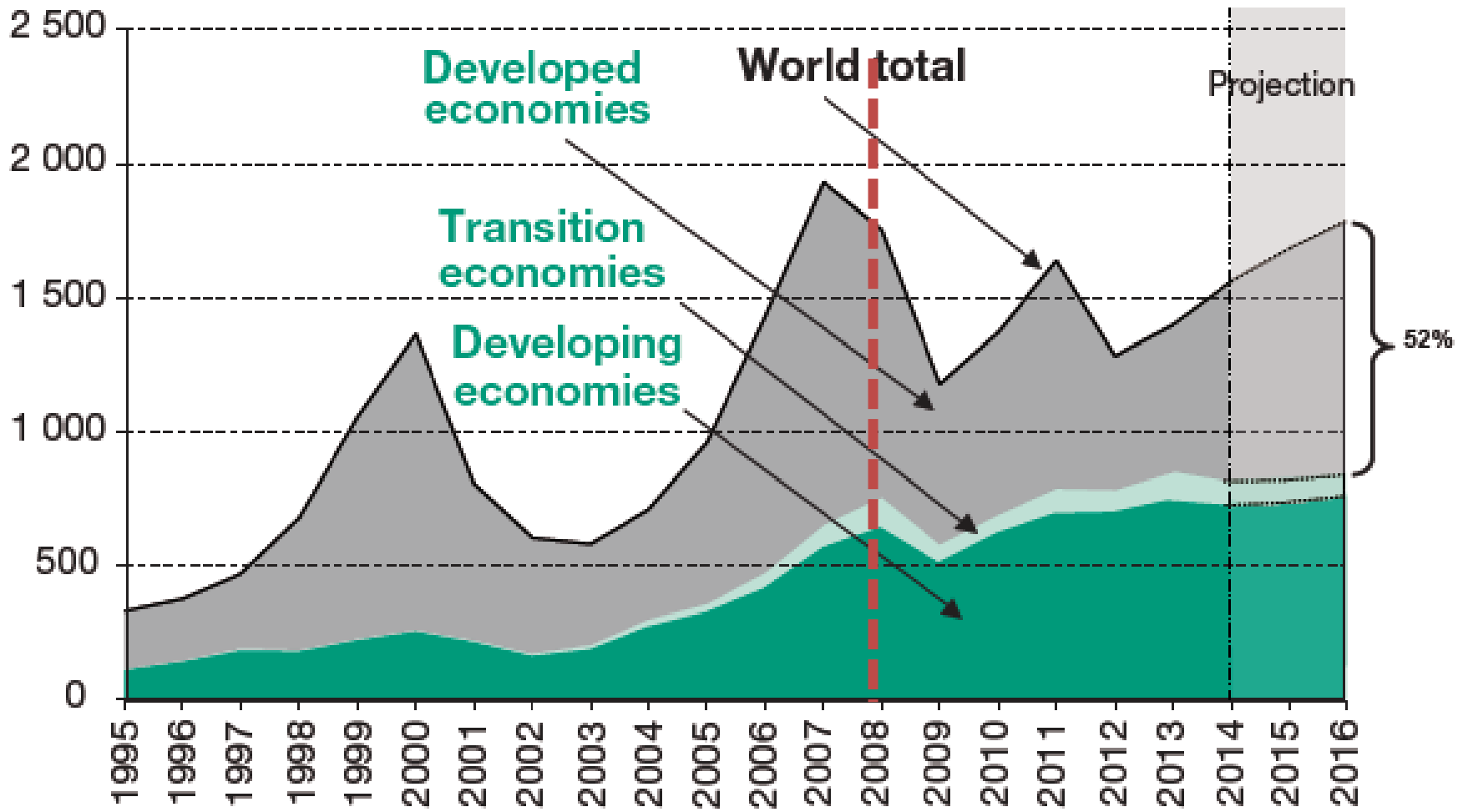


# FDI มีความสำคัญต่อการเปลี่ยนแปลงโครงสร้างเศรษฐกิจไทย



## 2. ทิศทางของ FDI ในประเทศไทยในปี 2558

FDI โลกมียังคงมีการเติบโตสูงหลังวิกฤติเศรษฐกิจโลกปี 2551

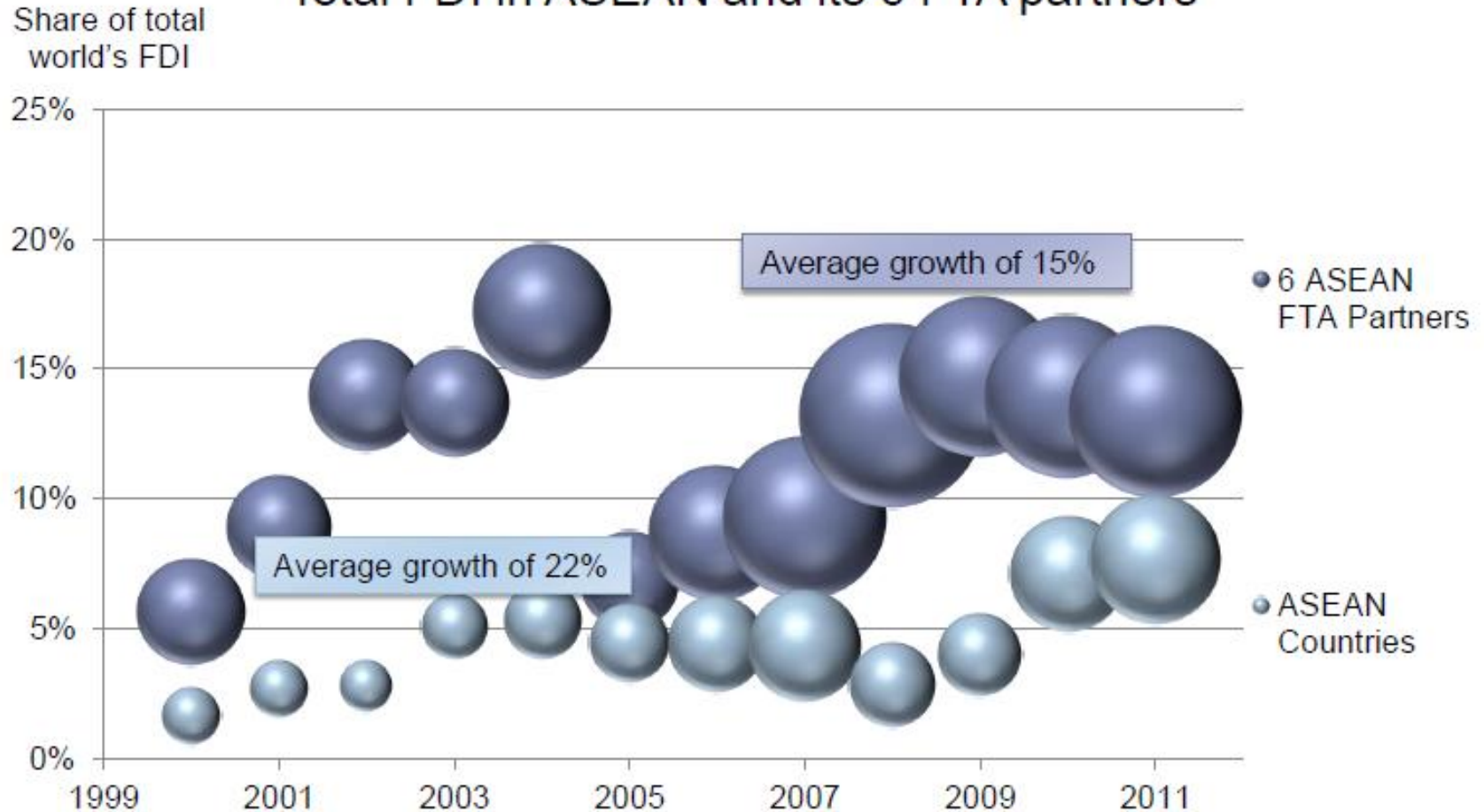


Source: UNCTAD, World Investment Report 2014.

FDI ที่เข้ามาในกลุ่ม ASEAN และไทยมีการขยายตัวอย่างต่อเนื่อง ไปพร้อมกับการขยายตัวของเศรษฐกิจภายใต้ข้อตกลงการค้าและการลงทุนเสรีระหว่างประเทศ



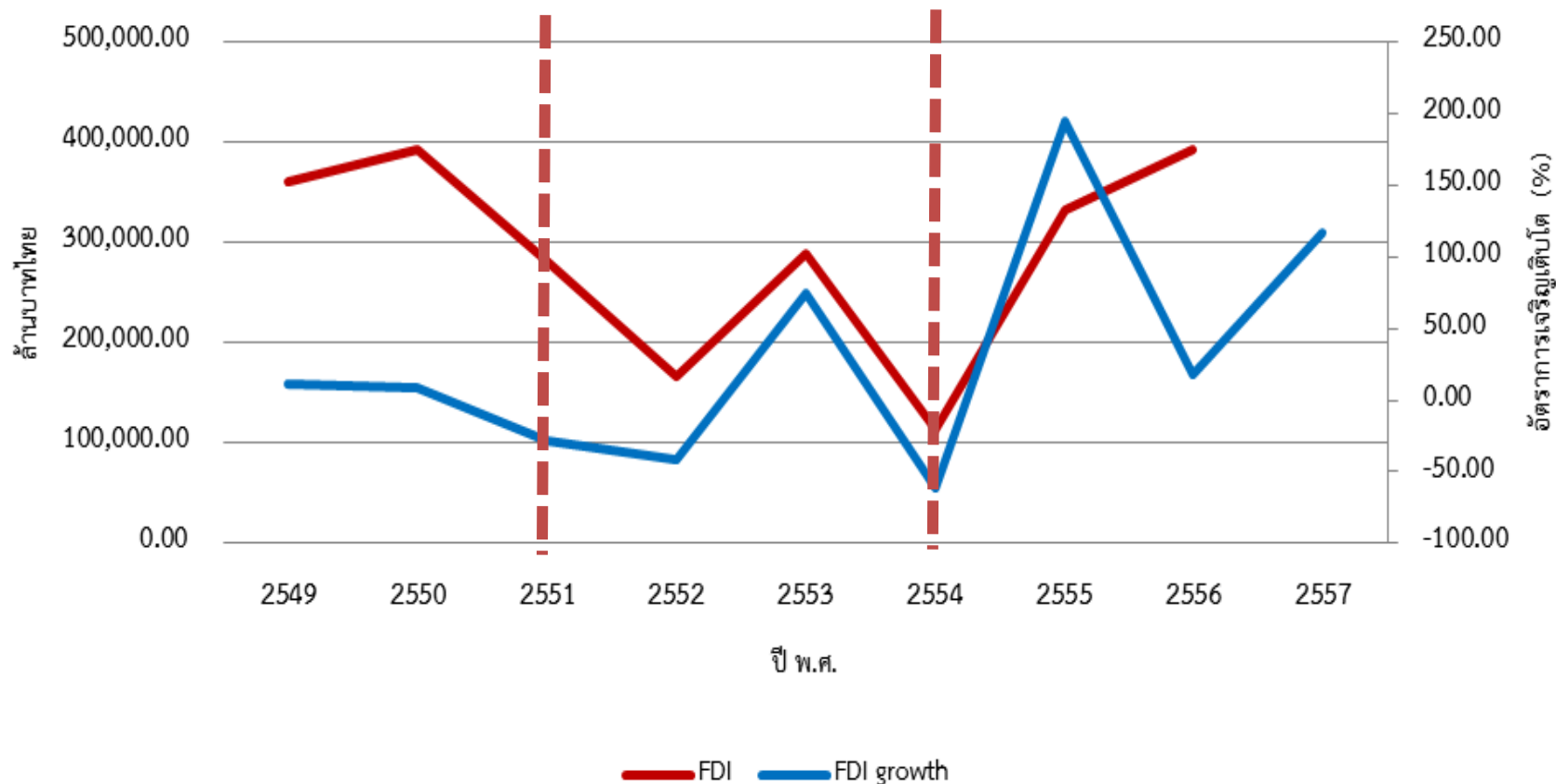
### Total FDI in ASEAN and its 6 FTA partners



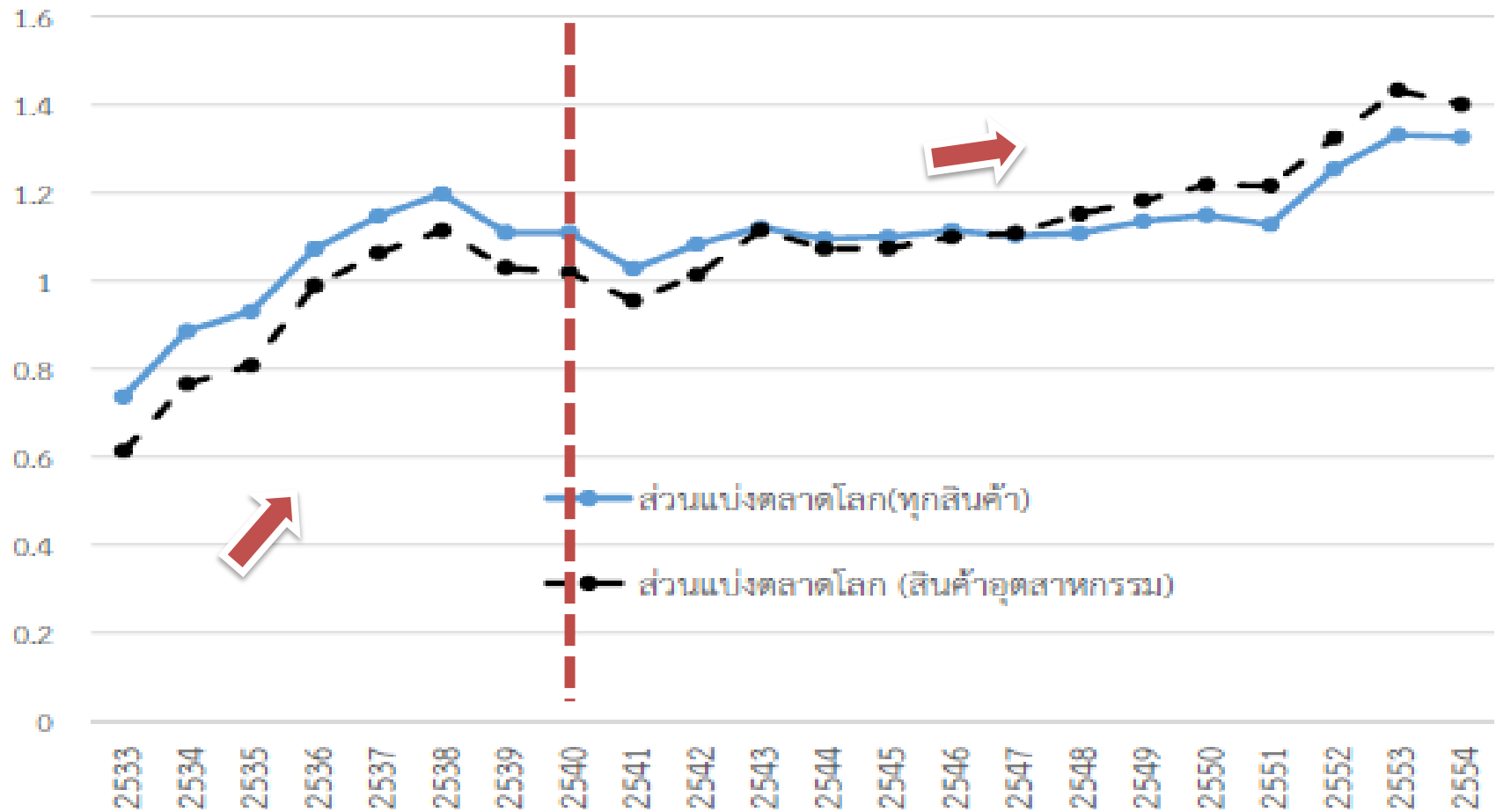
ต่างชาติยังคงมีความเชื่อมั่นในเศรษฐกิจไทย และ ยังมี FDI ไหลเข้า  
ประเทศไทยอย่างต่อเนื่อง แม้จากหลังน้ำท่วมในช่วงปลายปี 2554



การลงทุนโดยตรงจากต่างประเทศสุทธิ  
และอัตราการลงทุนจากต่างประเทศสุทธิ



เนื่องจาก...ส่วนแบ่งตลาดโลกของสินค้าที่ผลิตจากไทยเพิ่มขึ้นอย่างต่อเนื่อง  
ตั้งแต่ปี 2542 เป็นต้นมา...ไม่ได้ลดลงอย่างที่หลายคนชอบพูดกัน



ที่มา: อาชนัน เกาะไพบุลย์ (2557). การบริหารภาคอุตสาหกรรมไทย ณ ทางแยกของการพัฒนา



## ....อันดับทางการค้าของสินค้าที่ผลิตจากประเทศไทยไม่ได้ลดลง



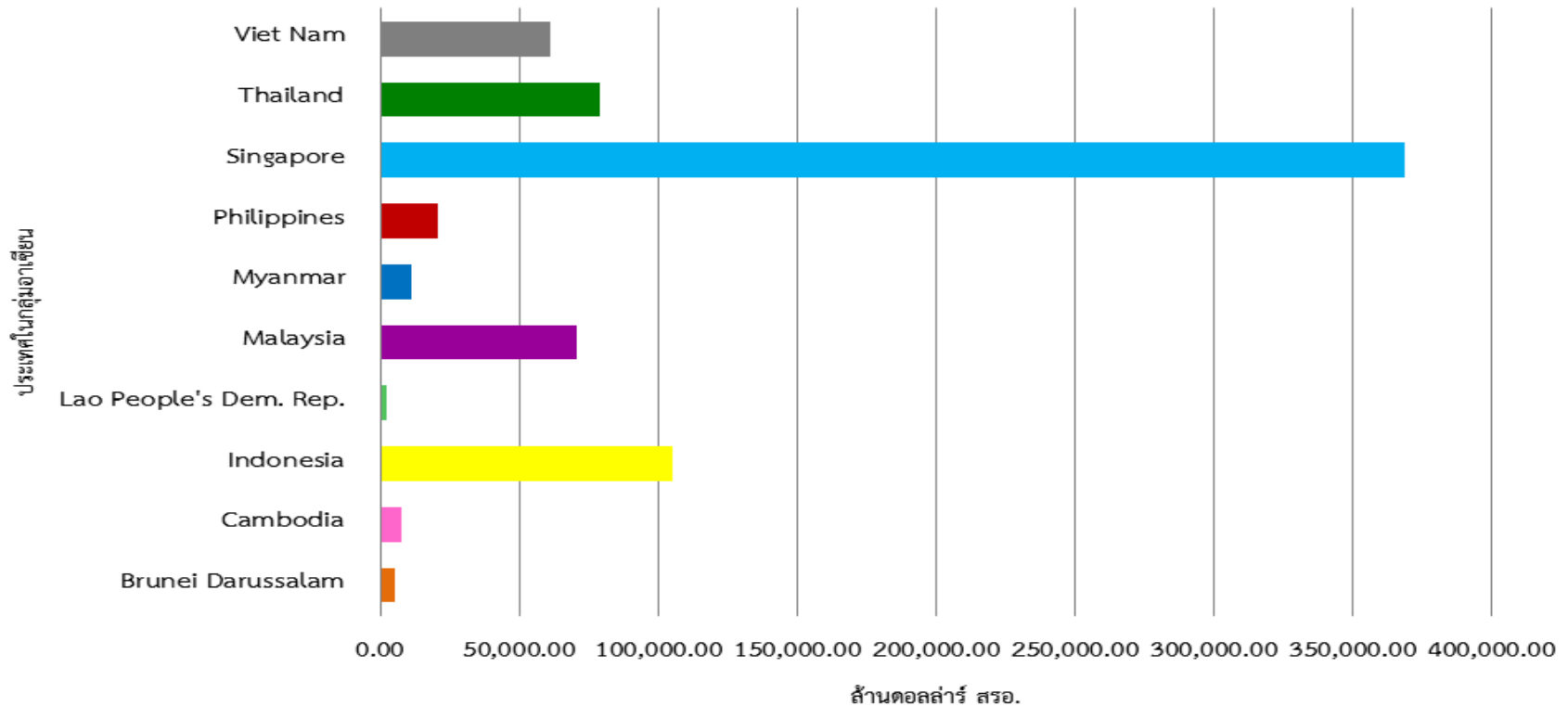
ไทยเป็น Asian Assembly Factory อันดับสองรองจากจีน	ร้อยละของการค้าโลก 2552-2554 (อันดับที่)	ร้อยละของการค้าโลก 2555 - 2556 (อันดับที่)
สินค้าอุตสาหกรรม		
- กุ้งแปรรูป (HS 160520)	35.8 (1)	33.3 (1)
- ปลาทูน่ากระป๋อง (HS 160414)	46.7 (1)	42.5 (1)
- ฮาร์ดดิสก์ (HS 847170)	17.6 (2)	17.9 (2)
- รถยนต์ (HS 8701-4)	1.6 (14)	2.0 (11)
- เสื้อกีฬา (HS 610990)	2.6 (10)	1.9 (12)
- ชุดชั้นในสตรี (HS 621210)	3.7 (6)	2.9 (7)
- โทรทัศน์ (HS 852812)	1.2 (12)	1.7 (13)
- เครื่องซักผ้า (HS 845011)	2.1 (11)	3.8 (7)
- ไมโครเวฟ (HS 851650)	9.7 (2)	7.5 (3)
- เครื่องปรับอากาศ (HS 841510)	16.4 (2)	17.2 (2)
- ยางล้อรถยนต์นั่ง (HS 401110)	3.6 (9)	4.2 (7)
- ยางล้อรถบรรทุก (HS 401120)	4.5 (7)	4.0 (7)

ที่มา: อาชนัน เกาะไพบูลย์ (2557). การบริหารภาคอุตสาหกรรมไทย ณ ทางแยกของการพัฒนา

# ไทยยังคงเป็นประเทศผู้รับ FDI หลักใน ASEAN ตามหลังเพียงสิงคโปร์ และอินโดนีเซีย แต่การลงทุนในเวียดนามกำลังเพิ่มขึ้นอย่างรวดเร็ว



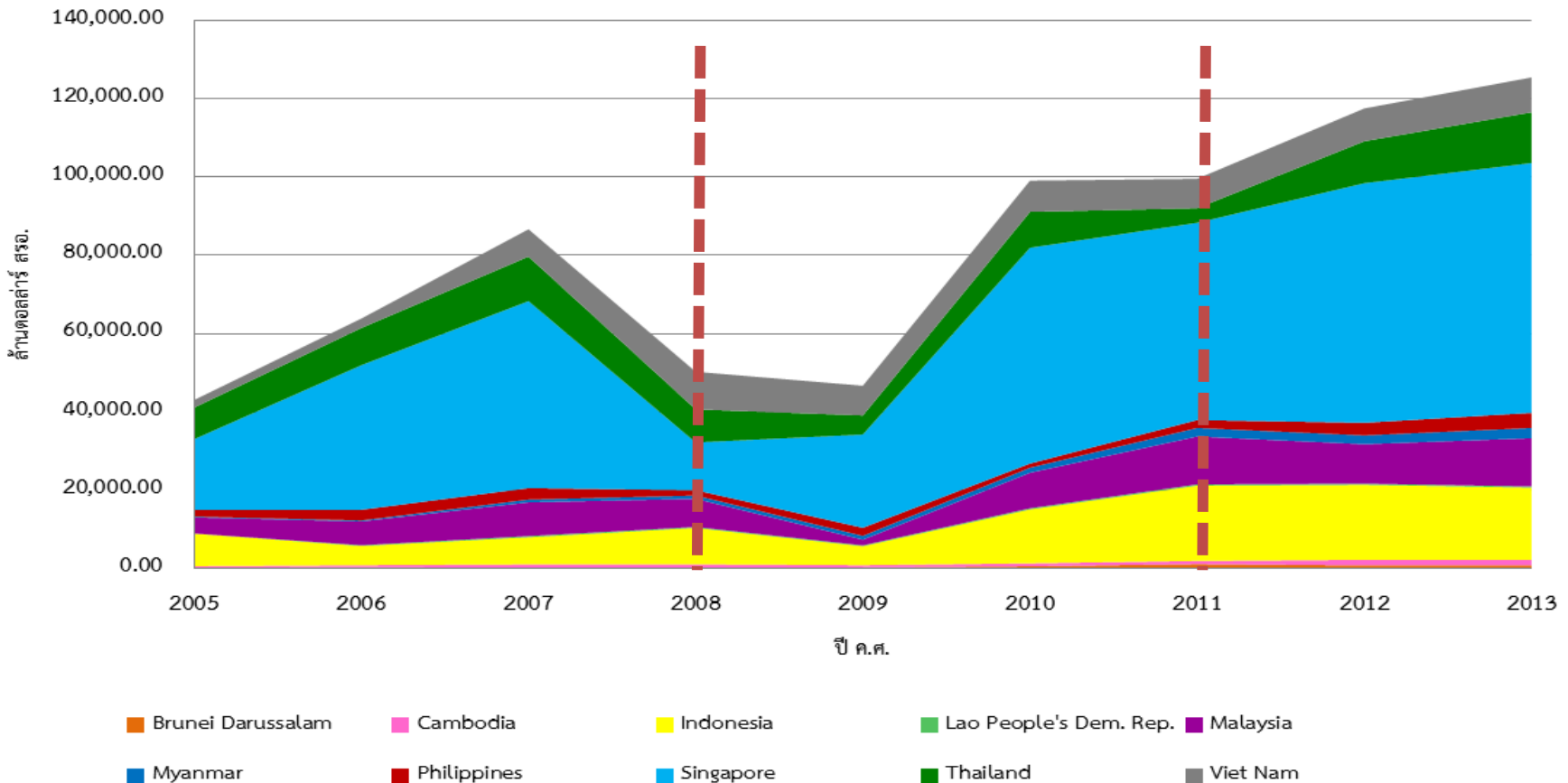
เงินลงทุนโดยตรงจากต่างประเทศสะสมของประเทศในกลุ่มอาเซียน  
ปี 2005-2013 (ล้านดอลลาร์ สหรัฐ)



# ปัญหาน้ำท่วมในปี 2554 ทำให้มีการย้าย FDI ไปยังมาเลเซียและอินโดนีเซีย แต่ที่น่าสนใจคือ สัดส่วนของ FDI ในภาคบริการที่ไทยมีส่วนแบ่งน้อย



เงินลงทุนโดยตรงจากต่างประเทศของประเทศในกลุ่มอาเซียน



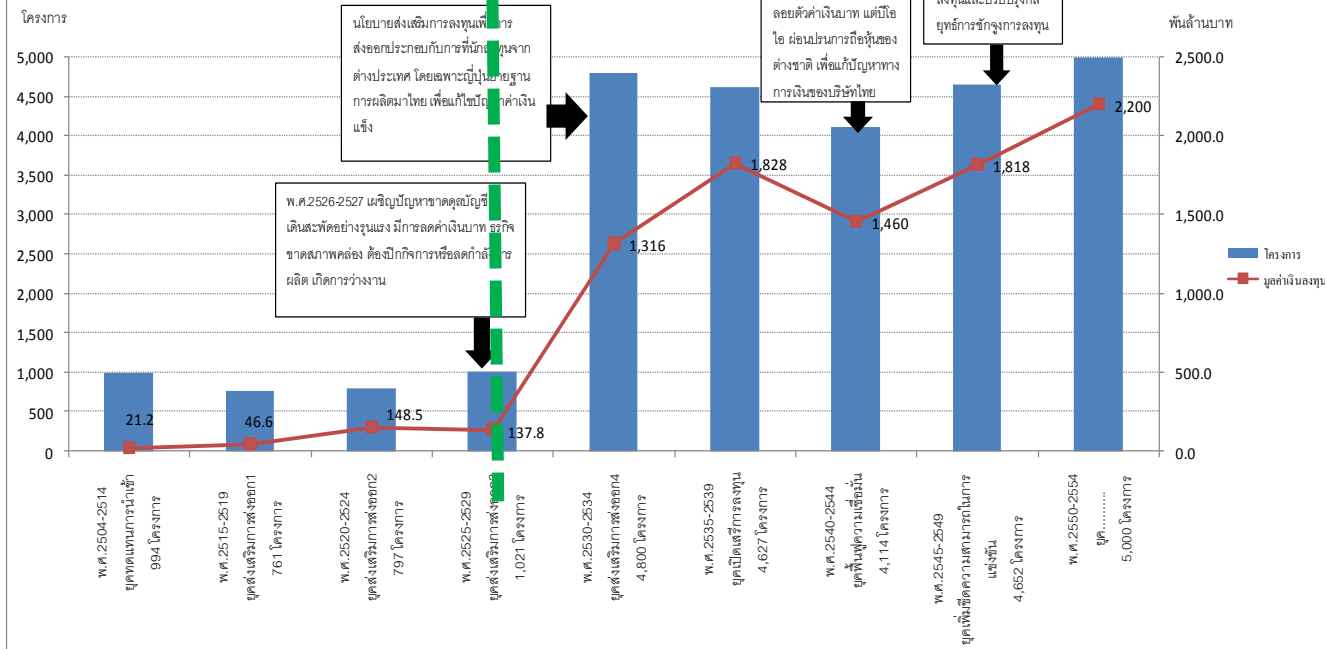
# 3. ความท้าทายของ FDI ในประเทศไทยในปัจจุบัน

เศรษฐกิจไทยเริ่มมีปัญหาด้านคลื่อนปัจจัยทุนโดยเฉพาะช่วงหลังปี 2540



แหล่งที่มาของ การเจริญเติบโต	เกษตร			อุตสาหกรรม			บริการ		
	2523- 2548	2523- 2539	2542- 2548	2523- 2548	2523- 2539	2542- 2548	2523- 2548	2523- 2539	2542- 2548
ผลผลิต	2.8	3.4	2.9	7.6	10.1	6.1	5.4	7.6	4.3
การจ้างงาน	0.5	1.0	-0.2	4.9	7.0	5.1	4.5	5.0	3.8
ผลผลิตต่อแรงงาน	2.3	2.4	3.1	2.7	3.1	1.0	0.9	2.6	0.5
เป็นผลมาจาก									
ปัจจัยทุน	1.9	1.6	1.9	1.9	2.5	-1.2	0.9	1.6	-0.5
แรงงาน	0.2	0.2	0.2	0.4	0.3	0.3	0.4	0.3	0.6
ผลิตภาพ	0.2	0.6	1.0	0.4	0.2	2.0	-0.4	0.7	0.5

### สถิติการอนุมัติส่งเสริมการลงทุน พ.ศ. 2509-2554



นโยบายส่งเสริมการลงทุนที่ส่งเสริมออกประกอบกับภาษีที่หักจากต่างประเทศ โดยเฉพาะญี่ปุ่นและฐานการผลิตของไทย เพื่อแก้ไขค่าเงินแข็ง

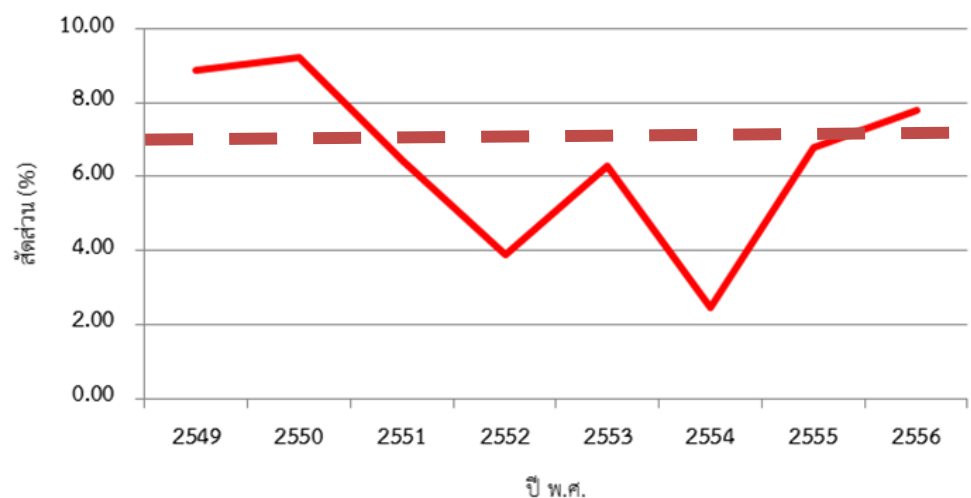
พ.ศ. 2526-2527 เผชิญปัญหาขาดดุลบัญชีเดินสะพัดอย่างรุนแรง มีกระแสค่าเงินบาท อ่อนค่าลง สภาพคล่อง ตึงคับกิจการหรือลดกำลังการผลิต เกิดการว่างงาน

พ.ศ. 2541-2543 เกิดวิกฤตการณ์ทางเศรษฐกิจ ปล่อยให้ค่าเงินบาท แต่มีอัตราดอกเบี้ยสูง การเงินของบริษัทยุทธศาสตร์การการลงทุน

ผลจากโครงการเชื่อมั่นเมืองไทย และกาปรับนโยบายส่งเสริมการลงทุนและปรับปรุงกลยุทธ์การชั่งการการลงทุน

ไทยต้องการตัวขับเคลื่อนเศรษฐกิจตัวใหม่ (New Engine of Growth)

อัตราการลงทุนโดยตรงจากต่างประเทศต่อผลิตภัณฑ์มวลรวมประชาชาติที่แท้จริง



7%

FDI/real GDP

สัดส่วน FDI ต่อ GDP ลดลง หลังจากช่วงก่อนวิกฤติเศรษฐกิจ ซึ่งอาจไม่เพียงพอต่อการทำให้ประเทศไทยออกจากกับดักรายได้ปานกลางก่อนเข้าสู่สังคมสูงวัย

Q: ภาคอุตสาหกรรมทันสมัย และ ภาคบริการทันสมัย จะสามารถเป็นตัวผลักดันให้เศรษฐกิจเติบโตในอนาคตได้หรือไม่?

ผลิตภาพในประเทศกำลังพัฒนาเติบโตอย่างรวดเร็ว ทั้งภาคการผลิตและภาคบริการ

Figure B1. Comparing Labor Productivity

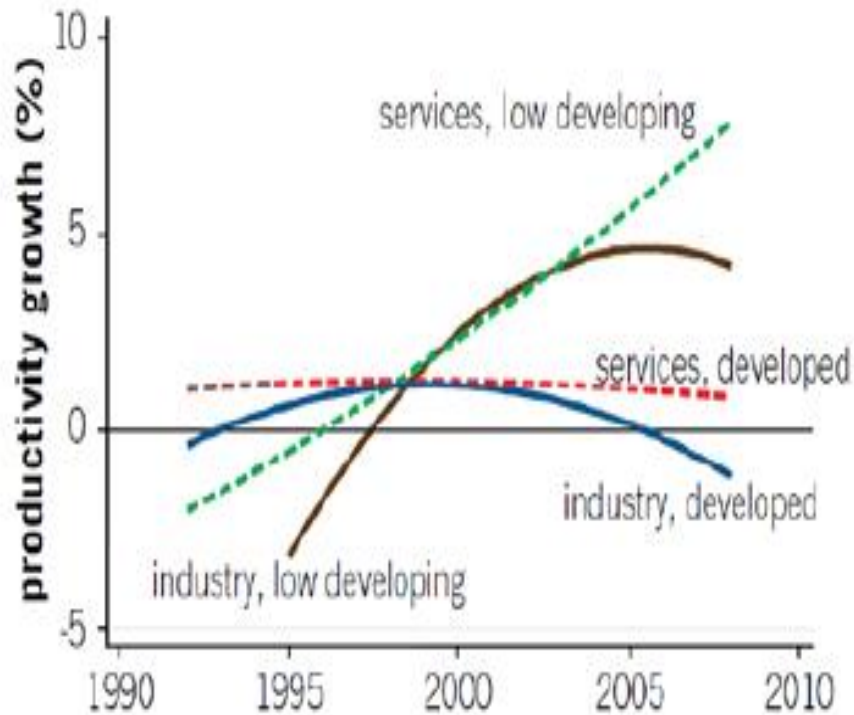
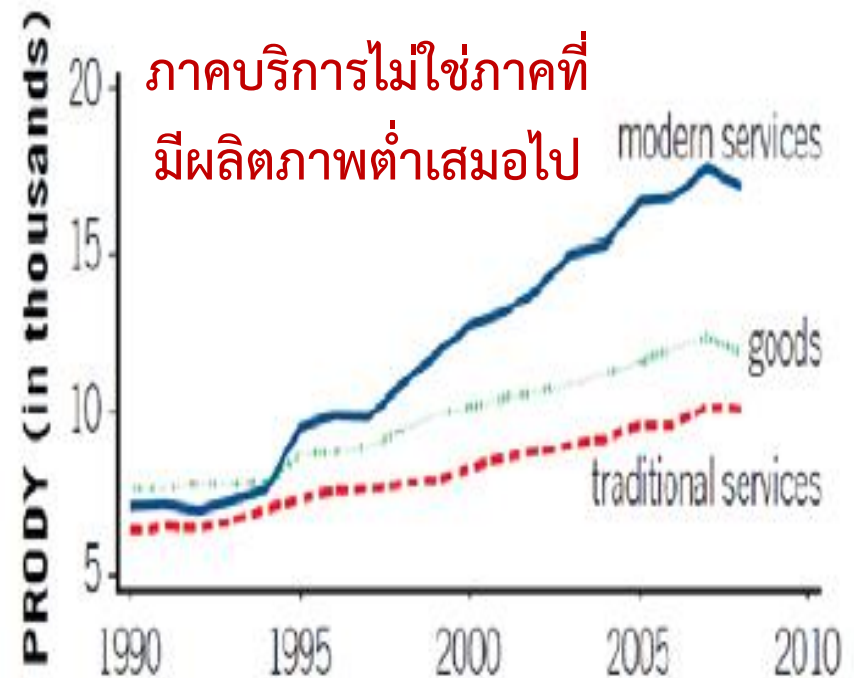


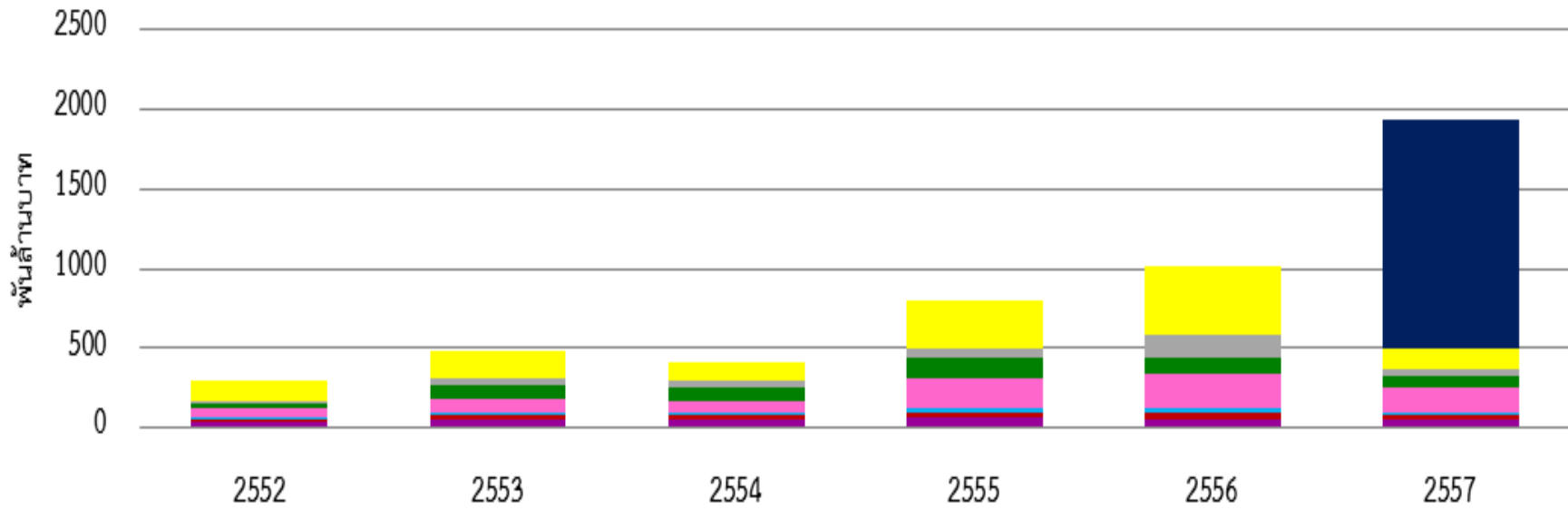
Figure B2. Growing sophistication in modern activities



Source: Ghani, Grover and Kharas, 2012.



# ญี่ปุ่นยังคงเลือกลงทุนในไทย ตามนโยบาย “China Plus One” นักลงทุนรีบเข้ามาขอรับสิทธิประโยชน์ก่อนที่จะมีการเปลี่ยนแปลงยุทธศาสตร์การลงทุนใหม่ของ BOI



## จำนวนเงินลงทุนของผู้ได้รับการส่งเสริมการลงทุน จำแนกประเภทธุรกิจ

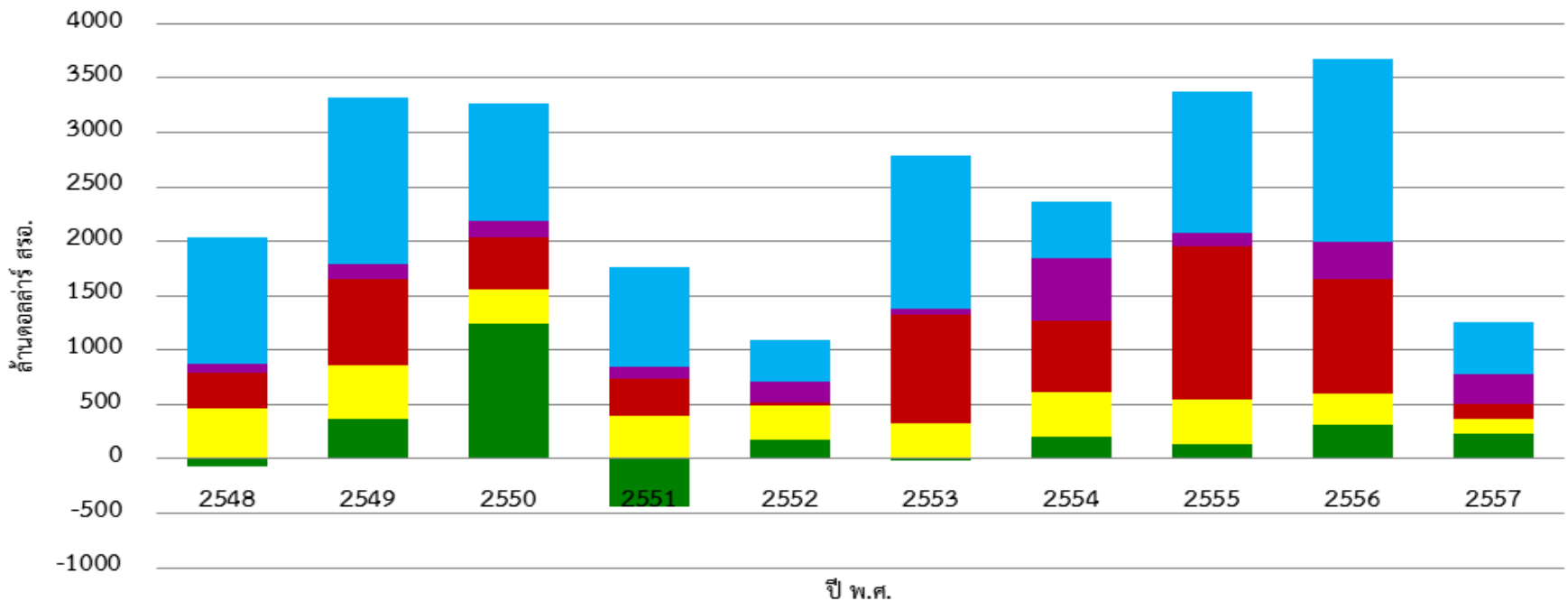
- เกษตรกรรม และผลิตผลจากการเกษตร
- อุตสาหกรรมเบา
- อิเล็กทรอนิกส์ และเครื่องไฟฟ้า
- บริการ และสาธารณูปโภค
- เหมืองแร่ เซรามิกส์ และโลหะขั้นมูลฐาน
- ผลิตภัณฑ์โลหะ เครื่องจักรและอุปกรณ์ขนส่ง
- เคมี กระจก และพลาสติก
- จำนวนเงินลงทุนของผู้ยื่นขอรับการส่งเสริมการลงทุนในเดือนธันวาคม พ.ศ. 2557

# 4. การส่งเสริม FDI เพื่อยกระดับเทคโนโลยีภาคอุตสาหกรรม

FDI ในอุตสาหยานยนต์ฯ/ อุตสาหกรรมอิเล็กทรอนิกส์ฯ ยังคงเป็นตัวผลักดันเศรษฐกิจที่สำคัญ



เงินลงทุนโดยตรงจากต่างประเทศในภาคการผลิต จำแนกรายสินค้า



- ถ่านโค้กและปิโตรเลียม
- คอมพิวเตอร์ อิเล็กทรอนิกส์ และอุปกรณ์ทางทัศนศาสตร์
- ยานยนต์ รถพ่วงและรถกึ่งพ่วง
- ยางและพลาสติก
- เครื่องจักรและเครื่องมือ

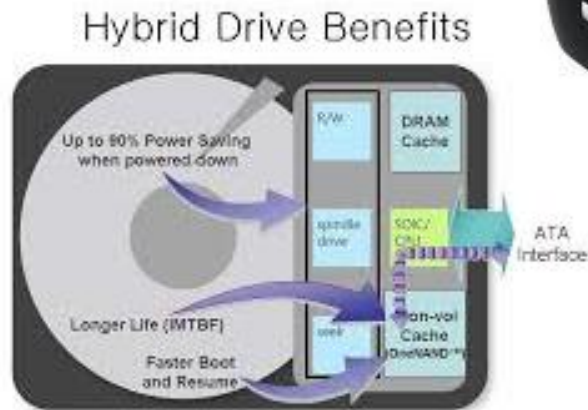
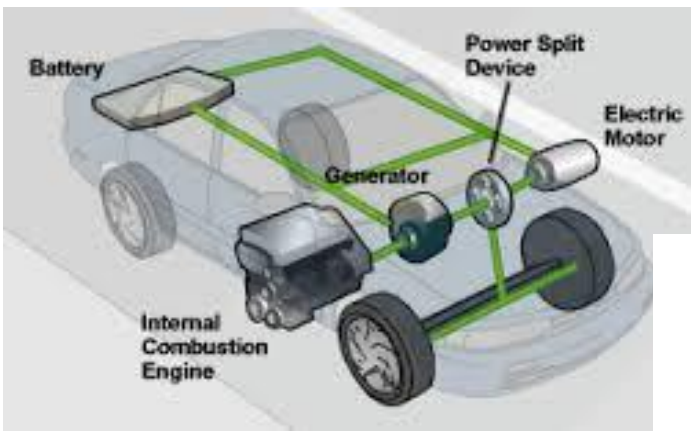
หมายเหตุ: ข้อมูลในปี ค.ศ. 2014 (Q3)

ที่มา: ธนาคารแห่งประเทศไทย



# ภาคอุตสาหกรรมกำลังมีการเปลี่ยนแปลง..ภาครัฐควรสนับสนุนการยกระดับเทคโนโลยีและเพิ่มผลิตภาพการผลิตอย่างเป็นระบบและจริงจัง....

- ผู้ผลิตชิ้นส่วนในประเทศไทยต้องเข้ามีส่วนร่วมมากขึ้นในกระบวนการออกแบบและพัฒนาารถยนต์รุ่นใหม่ เรากำลังขยับตำแหน่งในห่วงโซ่การผลิตระหว่างประเทศ
- ผู้ผลิต HDD เริ่มผลิต Hybrid Hard Drive ก่อนการเปลี่ยนแปลงไปสู่ SSD หรือ Solid State Drive
- เครื่องใช้ไฟฟ้าที่มีมูลค่าเพิ่มสูงขึ้นที่ต้องการ ระบบสมองกลฝังตัว



# ในระยะปานกลางอีก 5-10 ปีข้างหน้าเศรษฐกิจไทยยังคง ต้องพึ่งพาภาคอุตสาหกรรมเป็นกลจักรในการขับเคลื่อน



- การเพิ่มขีดความสามารถในการแข่งขันควรมุ่งเน้นไปที่การเพิ่มศักยภาพทางด้านการผลิต (Supply-side Capability)
- การส่งเสริมการทำ R&D น่าจะเป็นการปรับปรุงคำจำกัดความ พร้อมกับการนำเอาระบบแรงจูงใจในลักษณะขั้นบันไดเข้ามาใช้
- เน้นการพัฒนาสาธารณูปโภคพื้นฐานเชิงคุณภาพ หรือ Quality Infrastructure โดยเฉพาะอย่างยิ่งการสร้าง-ยกระดับศูนย์ทดสอบมาตรฐานสินค้า หรือ Testing Centers (ทั้งนี้ รถไฟรางคู่ไม่มีผลต่อการเพิ่มขีดความสามารถของภาคการผลิตมากเท่าไหร่นัก!!!)
- การพึ่งพาตลาดภายในประเทศและการพึ่งพาภาคบริการ อย่างที่รัฐบาลคาดหวังจากนโยบาย Digital Economy คงต้องใช้เวลา

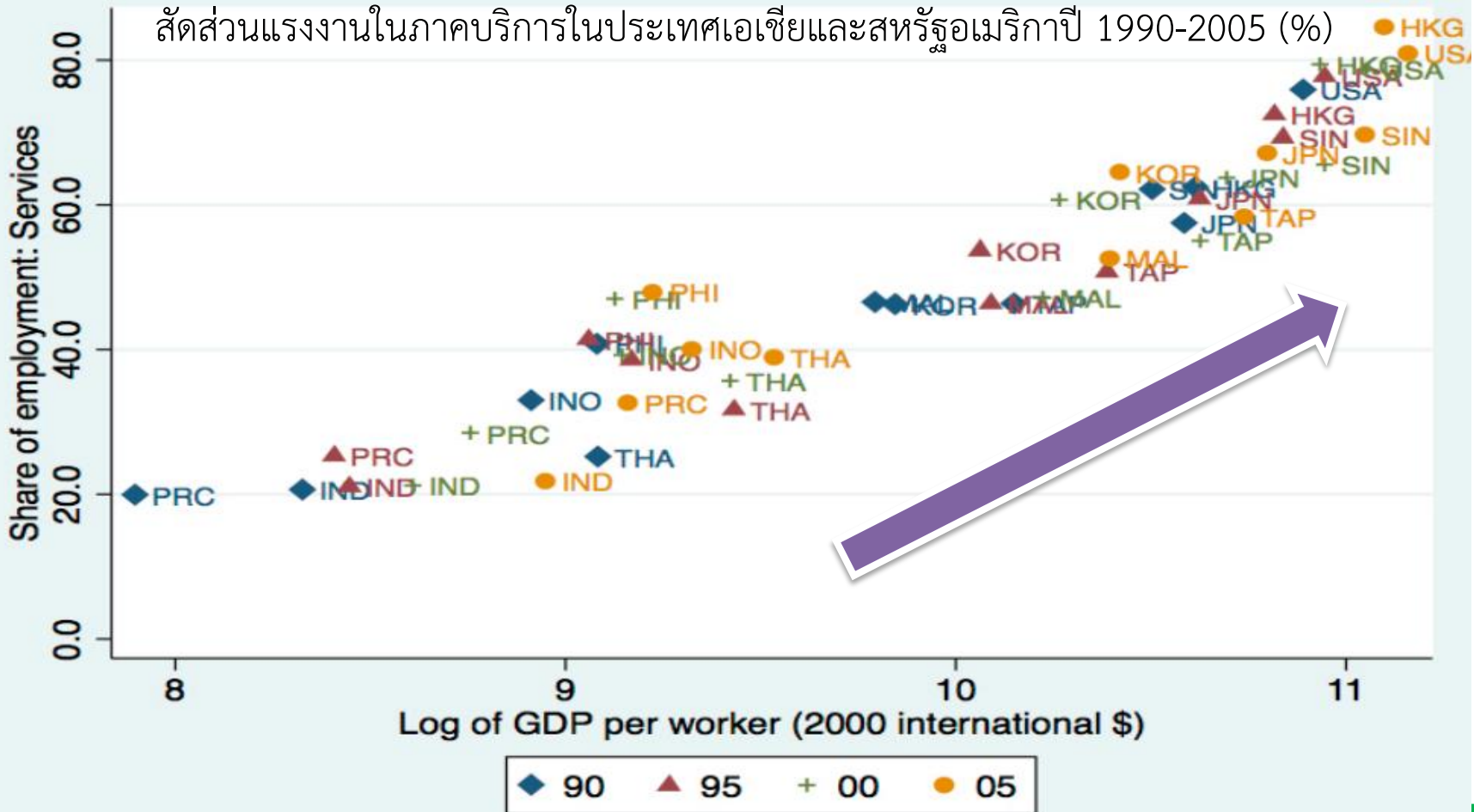
# 5. การส่งเสริม FDI ในภาคบริการที่มีมูลค่าเพิ่มสูง

## การเจริญเติบโตของเศรษฐกิจภาคบริการในเศรษฐกิจโลก

### ทิศทางการพัฒนามุ่งไปสู่เศรษฐกิจฐานบริการ (Service Economy)



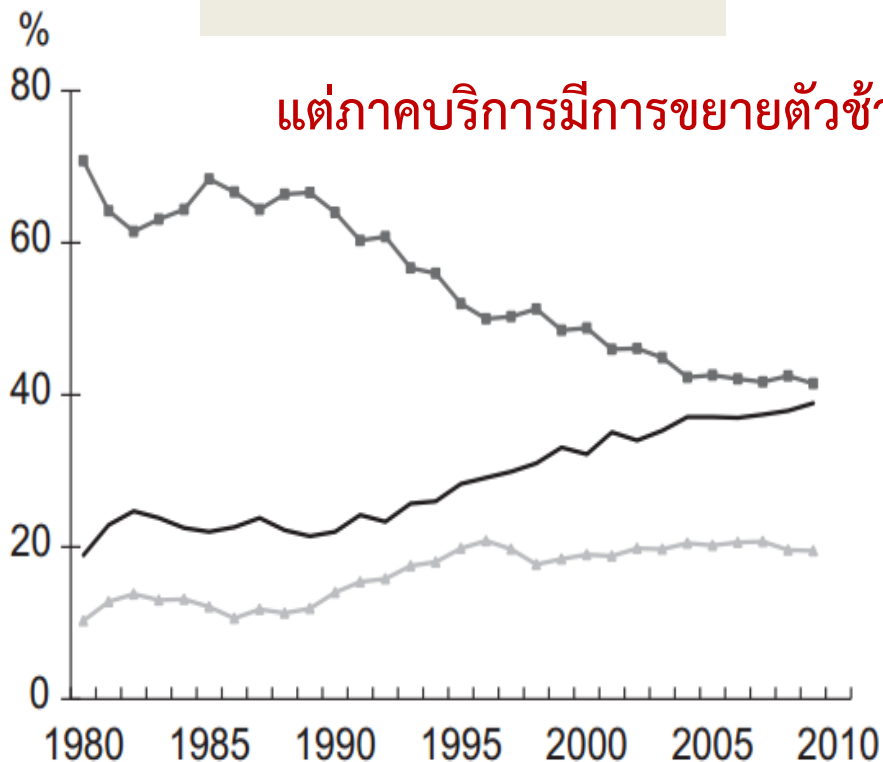
สัดส่วนแรงงานในภาคบริการในประเทศเอเชียและสหรัฐอเมริกาปี 1990-2005 (%)



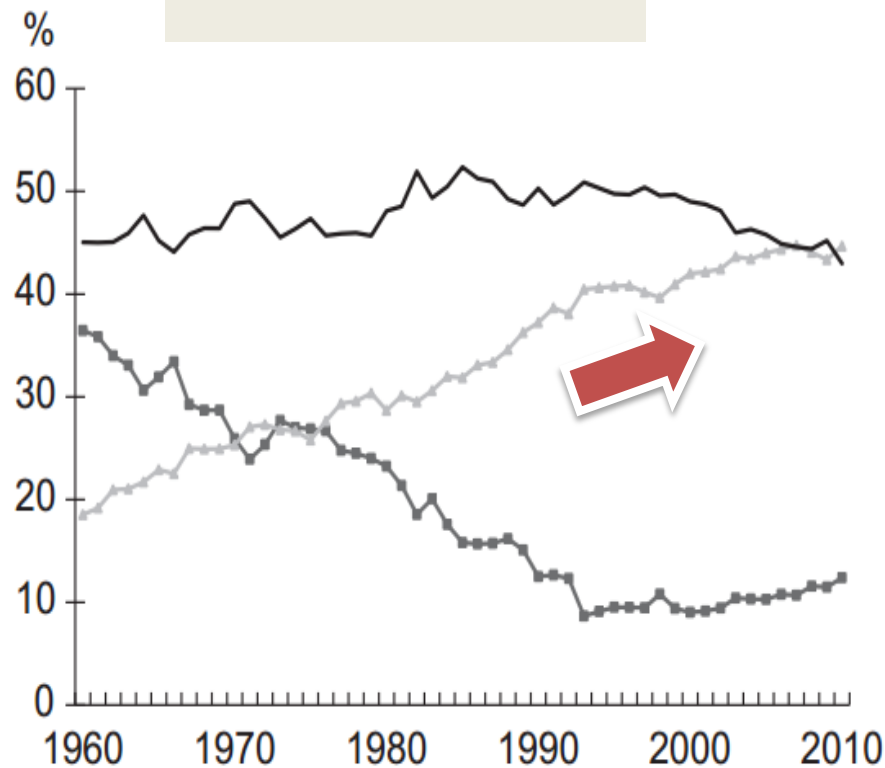
# FDI มีส่วนสำคัญต่อการเปลี่ยนแปลงโครงสร้างเศรษฐกิจไทยไปสู่เศรษฐกิจอุตสาหกรรม และ เป็นประเทศที่มีรายปานกลางขั้นสูง



สัดส่วนการจ้างงาน



สัดส่วนต่อ GDP



ประเทศไทย



Agriculture

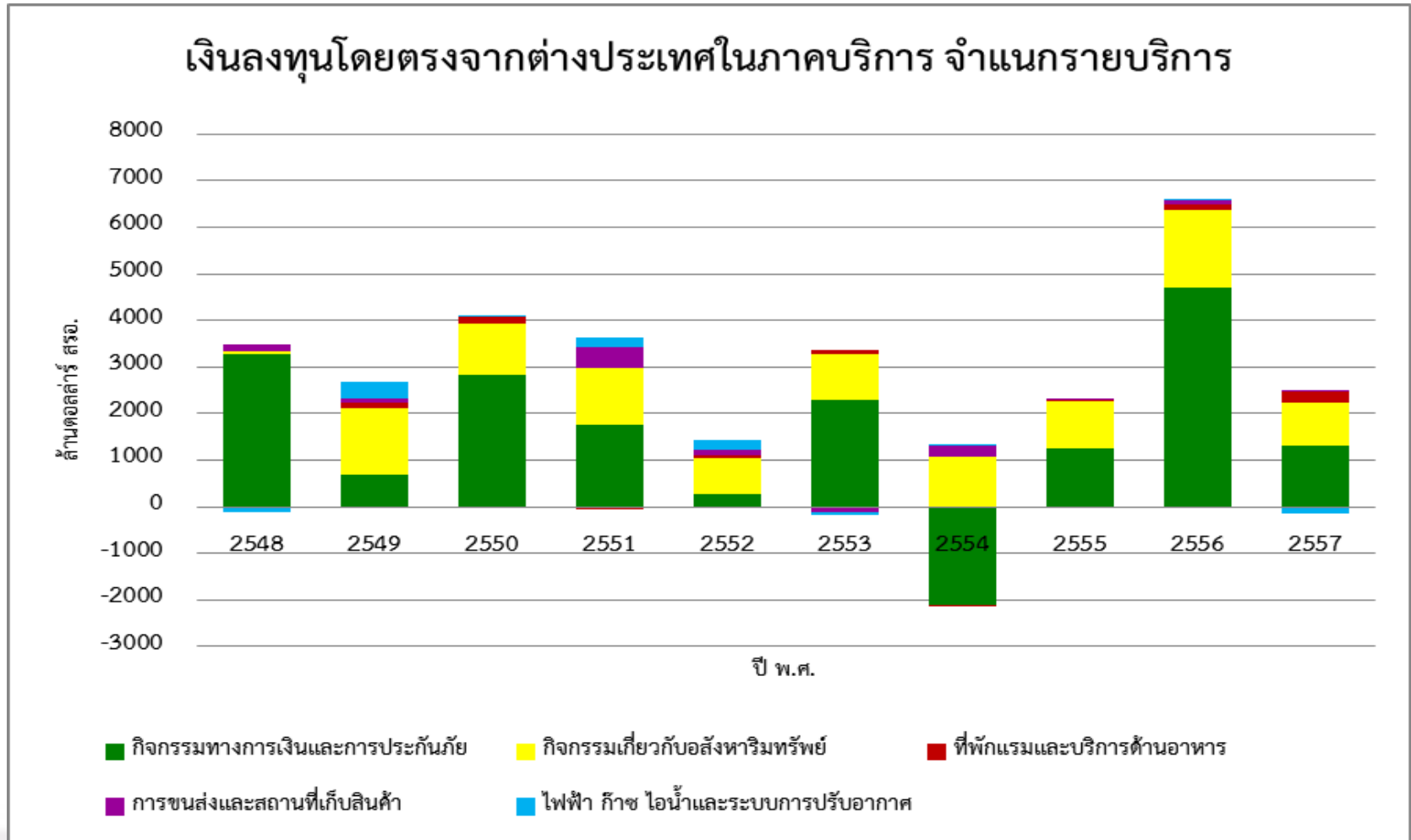


Industry



Services

# เงินลงทุนโดยตรงจากต่างประเทศของไทยในภาคบริการยังคงอยู่ในภาคบริการที่เป็น Traditional Services



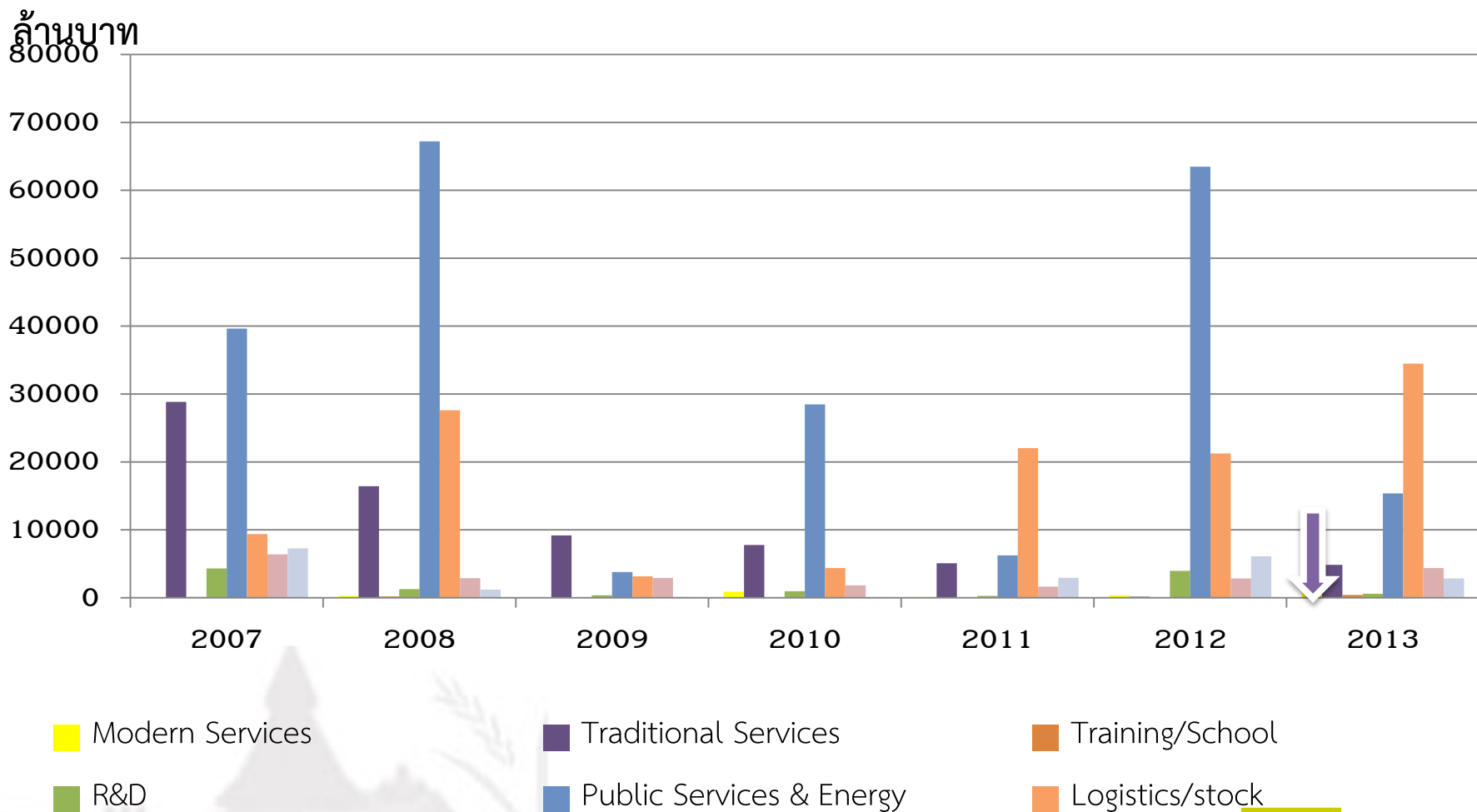
หมายเหตุ: ข้อมูลในปี ค.ศ. 2014 มีถึงไตรมาสที่ 3 (Q3)

ที่มา: ธนาคารแห่งประเทศไทย

คณะเศรษฐศาสตร์ มหาวิทยาลัยธรรมศาสตร์

Thammasat Economic  
Focus (TEF)

# ภาคบริการที่ทันสมัยยังมีการขอสิทธิประโยชน์น้อยมาก รัฐควรมีการส่งเสริม FDI ในภาคบริการที่มากกว่าการให้สิทธิประโยชน์



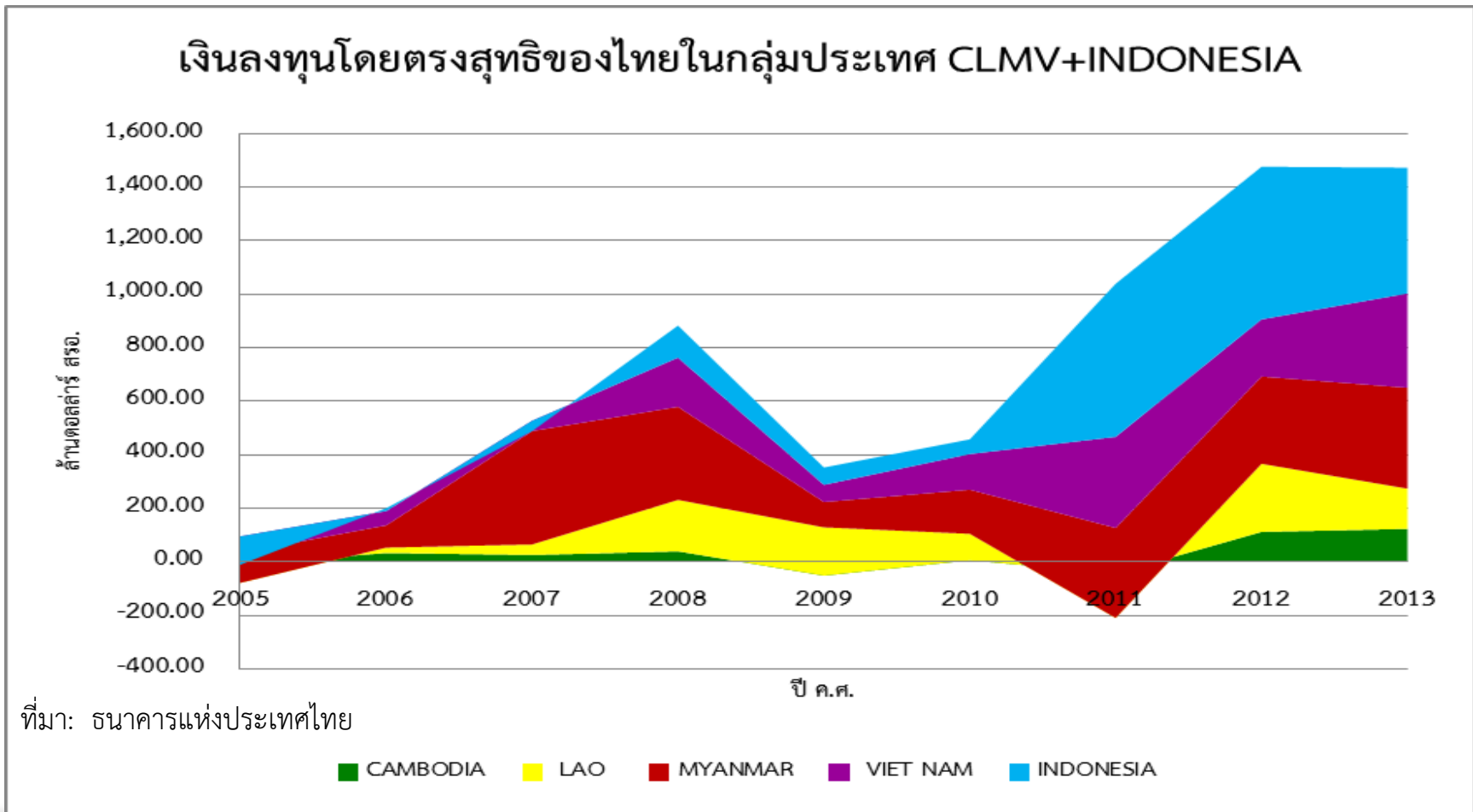
# ข้อสังเกตบางประการเกี่ยวกับ FDI ภาคบริการของไทย



1. ภาคบริการในประเทศไทยมีส่วนใน GDP ไม่สูงขึ้นเหมือนอย่างประเทศที่ประสบความสำเร็จในการออกจากกับดักรายได้ปานกลาง
2. ภาคบริการของประเทศไทยมี labor productivity เพิ่มขึ้นช้าเกินไป โดยเฉพาะเมื่อเปรียบเทียบกับประเทศเพื่อนบ้านใน Asia และ ASEAN
3. ส่วนหนึ่งอาจจะเกิดจากการขยายตัวของ modern service sectors ช้าจากนโยบายเศรษฐกิจที่ไม่เปิดเสรีการทำธุรกิจและการลงทุน FDI ในภาคบริการ
4. ไทยมีปัญหาความพร้อมของ infrastructure ส่งผลให้ FDI ของภาคบริการที่ทันสมัยไม่มากเพียงพอที่จะพาประเทศไทยออกจากกับดักรายได้ปานกลาง
5. รัฐบาลต้องเปิดเสรีการลงทุนภาคบริการ ปรับปรุงกฎระเบียบให้ทันสมัย พัฒนาโครงสร้างพื้นฐานภาคบริการ พัฒนาคคน และพัฒนาการจัดเก็บข้อมูลด้านบริการ

# 6. การส่งเสริมการลงทุนของไทยในต่างประเทศ

เงินลงทุนโดยตรงของไทยในกลุ่มประเทศ CLMV & INDONESIA ปี 2005-2014 มีแนวโน้มเพิ่มขึ้น แต่ยังน้อยกว่าสิงคโปร์และมาเลเซีย

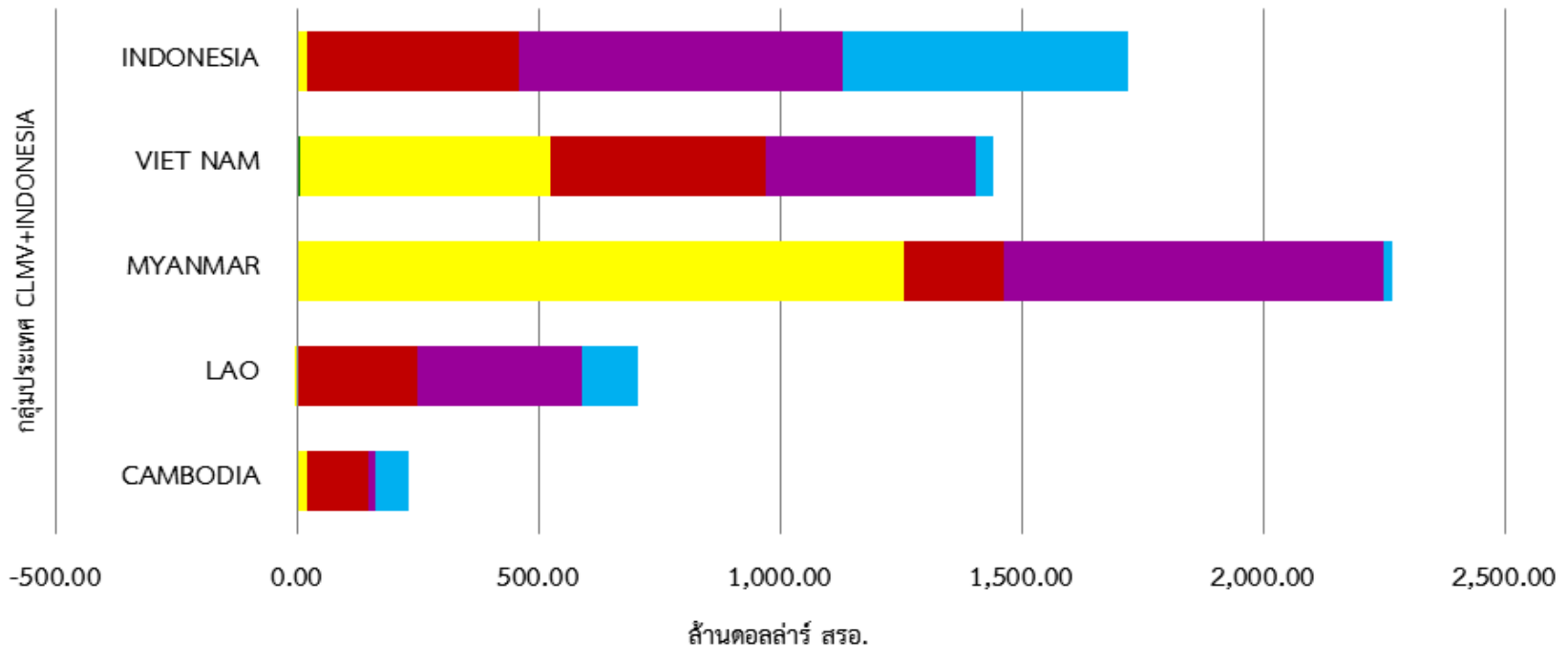




# การลงทุนของไทยไปยังกลุ่มประเทศ CLMV+INDONESIA ทำให้เราสามารถเข้าถึงทรัพยากร ตลาด และ รักษาฐานการผลิตในประเทศ



เงินลงทุนโดยตรงสุทธิสะสมของไทยในกลุ่มประเทศ CLMV+INDONESIA  
ปี 2005-2013 จำแนกตามประเภทธุรกิจ

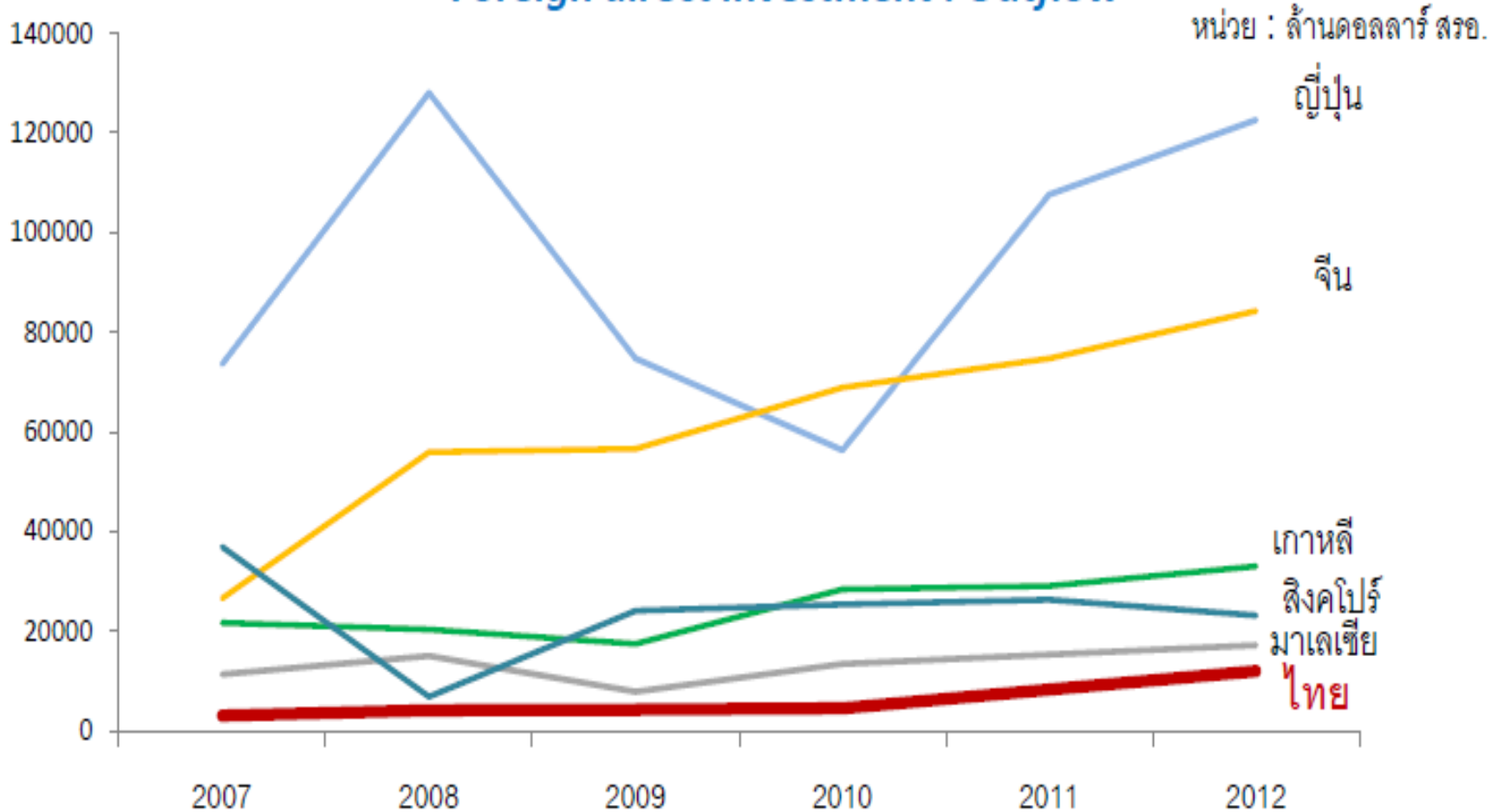


■ เกษตรกรรม การป่าไม้และการประมง ■ การทำเหมืองแร่และเหมืองหิน ■ การผลิต ■ การบริการ ■ อื่นๆ

ไทยมีการลงทุนทางตรงไปต่างประเทศน้อย....ภาครัฐควรมีการวางแผน ยุทธศาสตร์และจัดสรรทรัพยากรในการส่งเสริม Outward FDI มากกว่านี้



### Foreign direct investment : Outflow



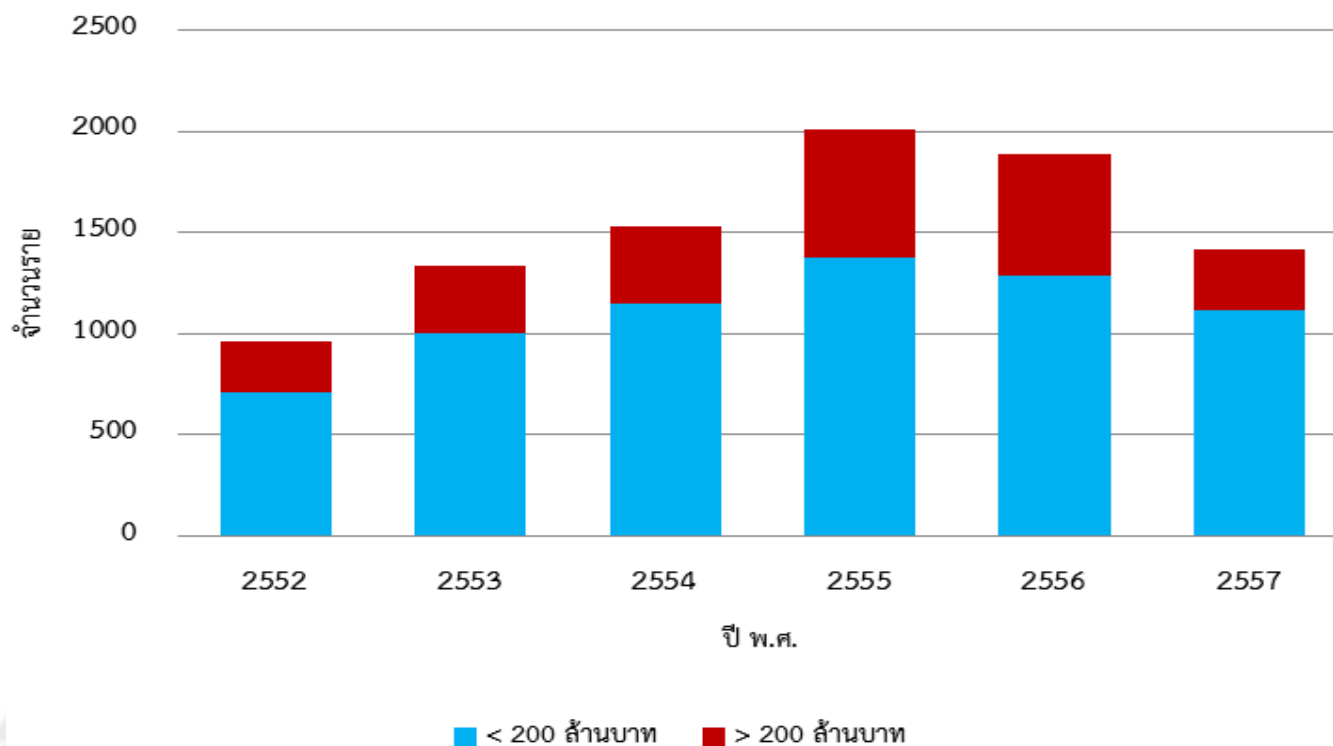
ที่มา: สภาพัฒนาฯ (2556) อุตสาหกรรมยุคใหม่... ก้าวที่ท้าทายสู่ออนาคตประเทศ

# 7. ทิศทางการส่งเสริมการลงทุนในอนาคต

การส่งเสริม FDI ในกลุ่มผู้ประกอบการ SMEs และผู้ประกอบการภาคบริการที่เพิ่มมากขึ้น ควรช่วยให้ประเทศไทยมีการเติบโตอย่างยั่งยืน



จำนวนผู้ได้รับการส่งเสริมการลงทุน  
จำแนกตามการกระจายของขนาดเงินลงทุน



หมายเหตุ: จำนวนผู้ได้รับการส่งเสริมการลงทุนในปี พ.ศ. 2557 อยู่ในช่วง มกราคม-พฤศจิกายน

ที่มา: สำนักงานคณะกรรมการส่งเสริมการลงทุน

คณะเศรษฐศาสตร์ มหาวิทยาลัยธรรมศาสตร์

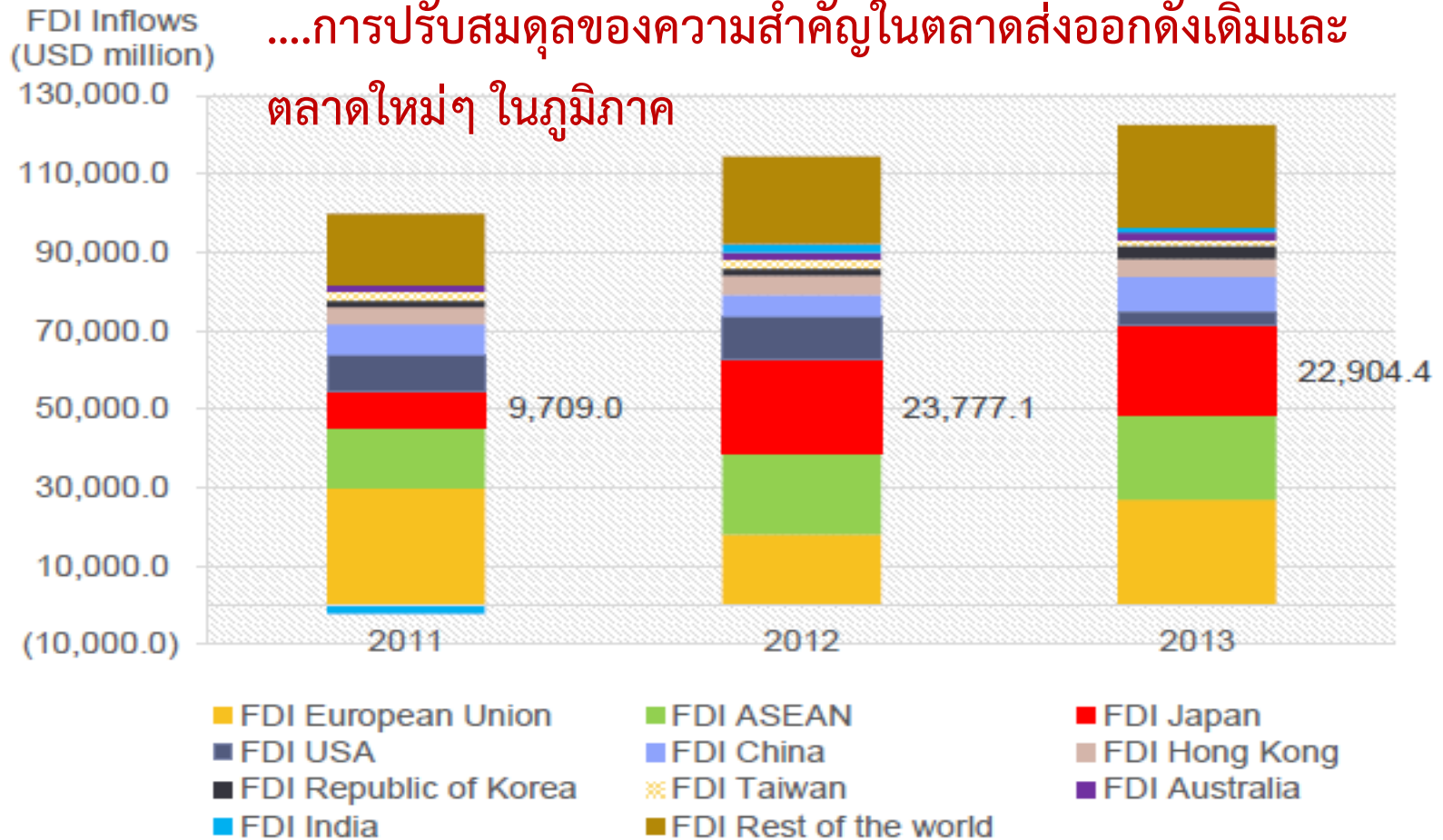
Thammasat Economic  
Focus (TEF)

# ...รัฐบาลควรทำความเข้าใจและใช้ประโยชน์จาก FDI จาก ประเทศในอาเซียน และ FDI จากจีนที่เริ่มมีบทบาทมากขึ้น...



FDI Inflows into ASEAN by country/region of origin

....การปรับสมดุลของความสำคัญในตลาดส่งออกดั้งเดิมและ  
ตลาดใหม่ๆ ในภูมิภาค



...รัฐบาลควรผลักดัน ยุทธศาสตร์การส่งเสริมการลงทุนในระยะ 7 ปี”  
(2558-2564) เริ่ม 1 ม.ค. 2558 ที่ผ่านมาอย่างจริงจัง....



- ✓ อัตราการเติบโตทางเศรษฐกิจของไทยชะลอตัวเพราะการลงทุนชะงักงัน ในอดีตการเติบโตทางเศรษฐกิจพึ่งพา FDI เป็นหลัก ขณะที่อัตราการเพิ่มของผลิตภาพ (TFP) อยู่ในระดับต่ำ อุตสาหกรรมไทยมีมูลค่าเพิ่มค่อนข้างต่ำ ณ ระดับเทคโนโลยีที่เป็นอยู่
- ✓ ไทยจะหลุดพ้นจากกับดักประเทศรายได้ปานกลางก็ต่อเมื่ออุตสาหกรรมสามารถยกระดับการพัฒนา (upgrading) เช่น ในอุตสาหกรรมที่ใช้แรงงานมาก ต้องปรับตัวไปเป็นการผลิตที่ใช้ทักษะ และใช้กระบวนการผลิตที่มีต้นทุนต่ำลง
- ✓ อัตราการเจริญเติบโตทางเศรษฐกิจของไทยจะอยู่ในระดับต่ำเฉลี่ยไม่เกิน 4-5% เพราะการลงทุนอยู่ในระดับต่ำ และผลิตภาพ (TFP) จะเพิ่มช้ามาก ส่งผลต่อความเป็นอยู่ของคนไทย
- ✓ ...โครงการลงทุนในโครงสร้างพื้นฐานฯ เช่น รถไฟ รถไฟฟ้า ฯลฯ ของไทยไม่ได้ช่วยส่งเสริมการเติบโตของภาคอุตสาหกรรมเท่าที่ควรจะเป็น ...รัฐควรกำหนดเงื่อนไข เช่น กำหนดสัดส่วนการใช้อุปกรณ์และเครื่องมือที่สามารถผลิตได้ในประเทศไทย...

...ระยะสั้น FDI อาจปรับลดลงบ้าง แต่ก็เพื่อปรับโครงสร้างเศรษฐกิจระยะยาว  
...ยุทธศาสตร์ส่งเสริมการลงทุนใหม่จะประสบความสำเร็จต้องการความร่วมมือ

ยุทธศาสตร์เดิม	ยุทธศาสตร์ใหม่ (พ.ศ. 2558 – 2564)
ส่งเสริมแบบครอบคลุมเกือบทุกกิจการ (Broad-based)	ส่งเสริมแบบมีเป้าหมายชัดเจน <b>(Focus &amp; Prioritized)</b>
ส่งเสริมตามประเภทกิจการ (Sector-based Incentives )	ส่งเสริมตามประเภทกิจการ โดยเน้นส่งเสริมให้ทำกิจกรรมที่เป็น ประโยชน์กับประเทศ <b>(Sector &amp; Merit-based Incentives)</b>
ส่งเสริมตามเขตพื้นที่ <b>(Zones)</b>	ปรับสิทธิประโยชน์ทางภาษีให้เหมาะสม และ เน้นการอำนวยความสะดวก สะดวกให้เกิดการลงทุน (Tax Incentives + Facilitation)
ส่งเสริมเน้นการให้สิทธิประโยชน์ภาษี (Tax Incentives)	ปรับสิทธิประโยชน์ทาง ภาษีให้เหมาะสม และ เน้นการอำนวยความสะดวก สะดวกให้เกิดการลงทุน <b>(Tax Incentives+Facilitation)</b>
ส่งเสริมการลงทุนในประเทศเป็นหลัก (Inbound)	ส่งเสริมการลงทุนในประเทศเป็นหลักและเพิ่มบทบาทในการ ส่งเสริมการลงทุนไทยในต่างประเทศ <b>(Inbound &amp; Outbound)</b>
การวัดผลจากมูลค่าคำขอฯ	การวัดผลจากคุณค่าของโครงการลงทุน <b>(Outcomes)</b>

# ในระยะสั้น FDI ยังคงเป็นปัจจัยผลักดันเศรษฐกิจในปี 2558

แต่.....



1. ระยะกลางและยาวไทยขาดแคลนปัจจัยทุนและมีผลิตภาพรวมต่ำ การเติบโตของ FDI ลดลงหลังจากช่วงก่อนวิกฤติเศรษฐกิจอาจไม่พอต่อการทำให้ไทยออกจากกับดักรายได้ปานกลางก่อนเข้าสู่สังคมสูงวัย
2. ประเทศไทยต้องการตัวขับเคลื่อนเศรษฐกิจ (Growth Engine) ตัวใหม่ เช่น ภาคอุตสาหกรรมทันสมัย และ ภาคบริการทันสมัย จะสามารถเป็นตัวผลักดันให้เศรษฐกิจเติบโตในอนาคตได้
3. ภาคการผลิตกำลังอยู่ระหว่างการขยับตำแหน่งในห่วงโซ่การผลิตระหว่างประเทศให้สูงขึ้น ทั้งนี้ ในการยกระดับเทคโนโลยี ภาครัฐจำเป็นต้องมีการผลักดันอย่างเป็นระบบและจริงจัง

# ในระยะสั้น FDI ยังคงเป็นปัจจัยผลักดันเศรษฐกิจในปี 2558

แต่.....



4. ควรเปิดเสรีภาคบริการให้มากขึ้น และพัฒนาโครงสร้างพื้นฐานสำหรับภาคบริการที่เพียงพอ การส่งเสริม FDI สามารถทำได้มากกว่าการให้สิทธิประโยชน์
5. รัฐควรส่งเสริม Outward FDI อย่างเป็นระบบ เช่น อำนวยความสะดวกให้ผู้ประกอบการบริหารจัดการฐานการผลิตเดิมที่มีอยู่ในประเทศ การจัดตั้ง Regional HQ เชื่อมกับนโยบายเขตเศรษฐกิจพิเศษในพื้นที่ชายแดน
6. ถ้ามีเงื่อนไขที่เพียงพอ การลงทุนในโครงสร้างพื้นฐานของรัฐ จะสามารถสนับสนุนการพัฒนาภาคอุตสาหกรรมและส่งเสริม FDI ในประเทศไทยได้
7. ยุทธศาสตร์การส่งเสริมการลงทุนใหม่จะสำเร็จได้ต้องการความร่วมมือจากหลายภาคส่วน ต้องมีการสร้างกฎกติกา สถาบันใหม่ที่สร้างแรงจูงใจ ระบบติดตามและมาตรการที่นักลงทุนเชื่อมั่น