

งานแถลงข่าวโครงการติดตามเศรษฐกิจไทย (TEF) ครั้งที่ 6



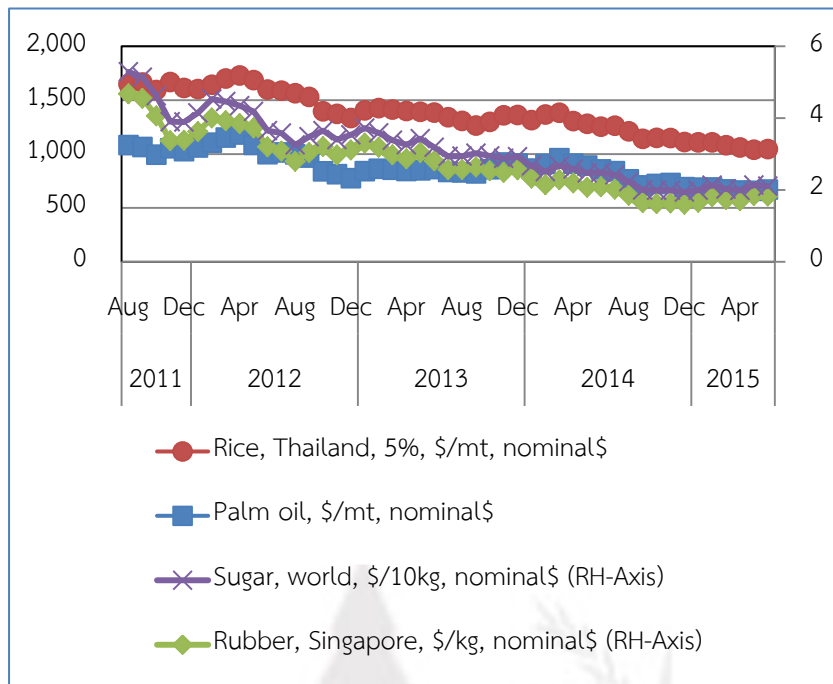
ประจักษ์ - ประชานิยม

ภาวิน ศิริประภาณุกุล

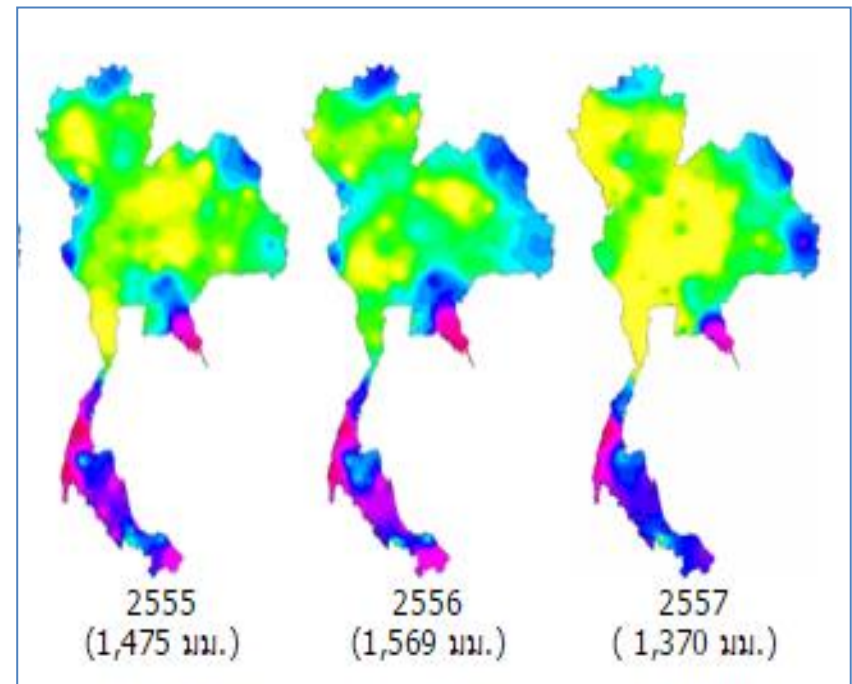
คณะเศรษฐศาสตร์ มหาวิทยาลัยธรรมศาสตร์

สถานการณ์แวดล้อม

- ราคาผลผลิตทางการเกษตรในตลาดโลกตกต่ำ ด้วยปัจจัยหลากหลายประการ
- เกิดภัยแล้งที่เริ่มก่อตัวในช่วงปี 2557 ต่อเนื่องมาถึงปี 2558



ที่มา: ฐานข้อมูลธนาคารโลก

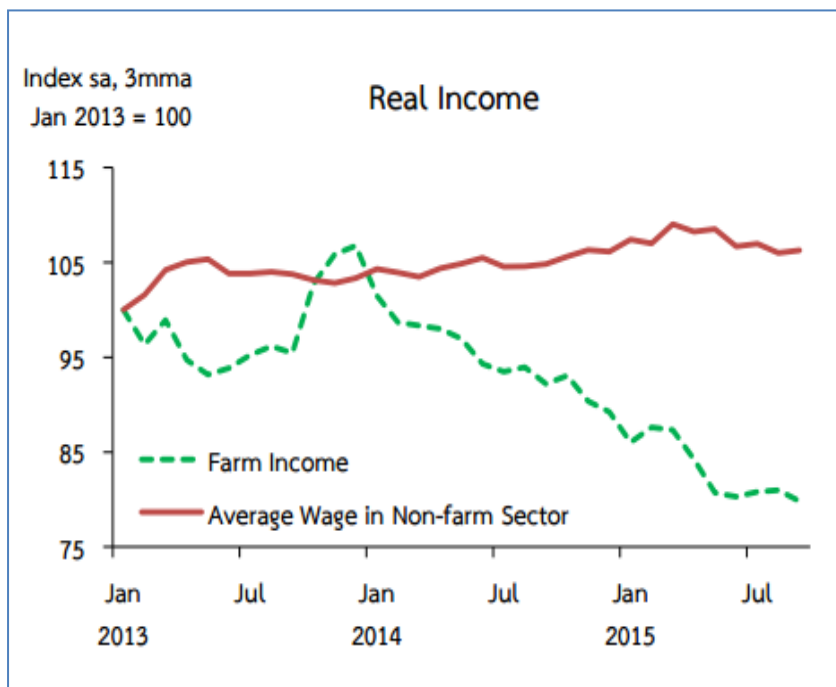


ที่มา: สถาบันสารสนเทศทรัพยากรน้ำและการเกษตร (องค์การมหาชน)

ผลที่ติดตามมา



- รายได้เกษตรกรตกต่ำต่อเนื่อง นับตั้งแต่ต้นปี 2557 (ค.ศ. 2014)
- ผู้คนระดับฐานรากและในชนบทจะได้รับผลกระทบสูงกว่าผู้คนในกรุงเทพฯ และปริมณฑล



ที่มา: ธนาคารแห่งประเทศไทย

Farm Income

(%YoY)	2015 ^P				
	Q1	Q2	Q3	Aug	Sep
Nominal farm income	-10.8	-15.1	-13.6	-14.3	-10.7
Agricultural production	-3.9	-9.9	-9.3	-11.3	-6.3
Agricultural price	-7.2	-5.8	-4.8	-3.3	-4.6

Farm income does not include government subsidies and transfers.

ที่มา: ธนาคารแห่งประเทศไทย

นโยบายประชานิยม



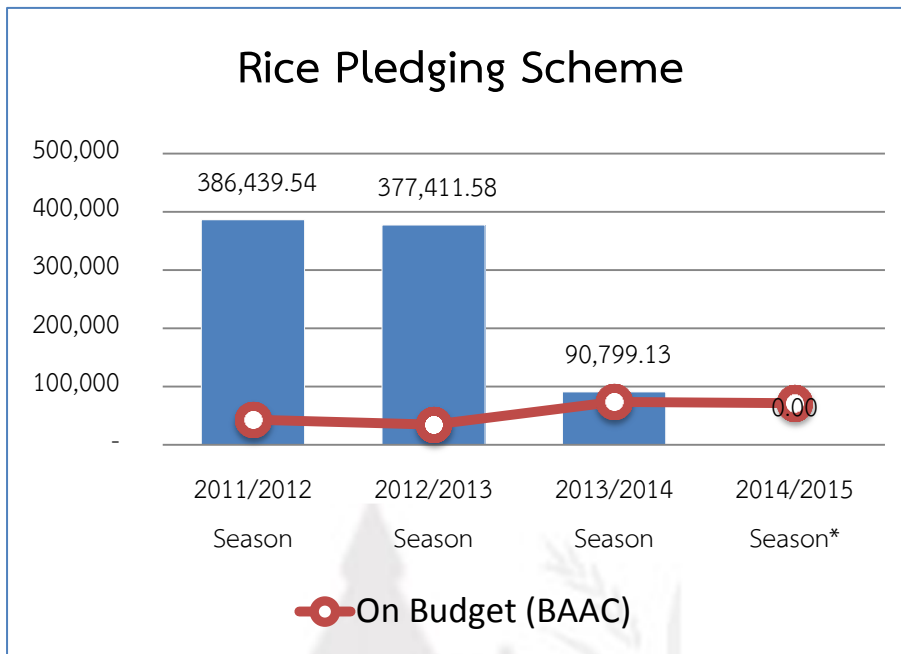
ประชานิยม	ในงานนี้
ในฐานะของอุดมการณ์	✘
ในฐานะของนโยบายสวัสดิการสังคม	✘
ในฐานะของนโยบายเศรษฐกิจที่ไร้ ความรับผิดชอบทางการคลัง	✓

ลักษณะของนโยบายประชานิยมในงานนี้

- นโยบายที่คำนึงถึงผลประโยชน์ในระยะสั้นๆ เท่านั้น
- ไม่ได้มุ่งตอบสนองความต้องการของสังคมส่วนรวม
- มีแนวโน้มต่อการสร้างภาระทางการคลังในอนาคต

นโยบายรัฐบาลก่อนยุคคุณสมคิด

- คุณสมคิด จาตุศรีพิทักษ์ เข้ารับตำแหน่งรองนายกรัฐมนตรีในรัฐบาลปัจจุบันตั้งแต่วันที่ 19 สิงหาคม 2558
- นโยบายที่เกิดขึ้นก่อนหน้าอยู่ในรูปแบบที่อาจเรียกได้ว่า “ต่อต้านประชานิยม” เช่น ยกเลิกการจำนำข้าว ตัดงบประมาณกองทุนหมู่บ้าน และกองทุนอื่นๆ

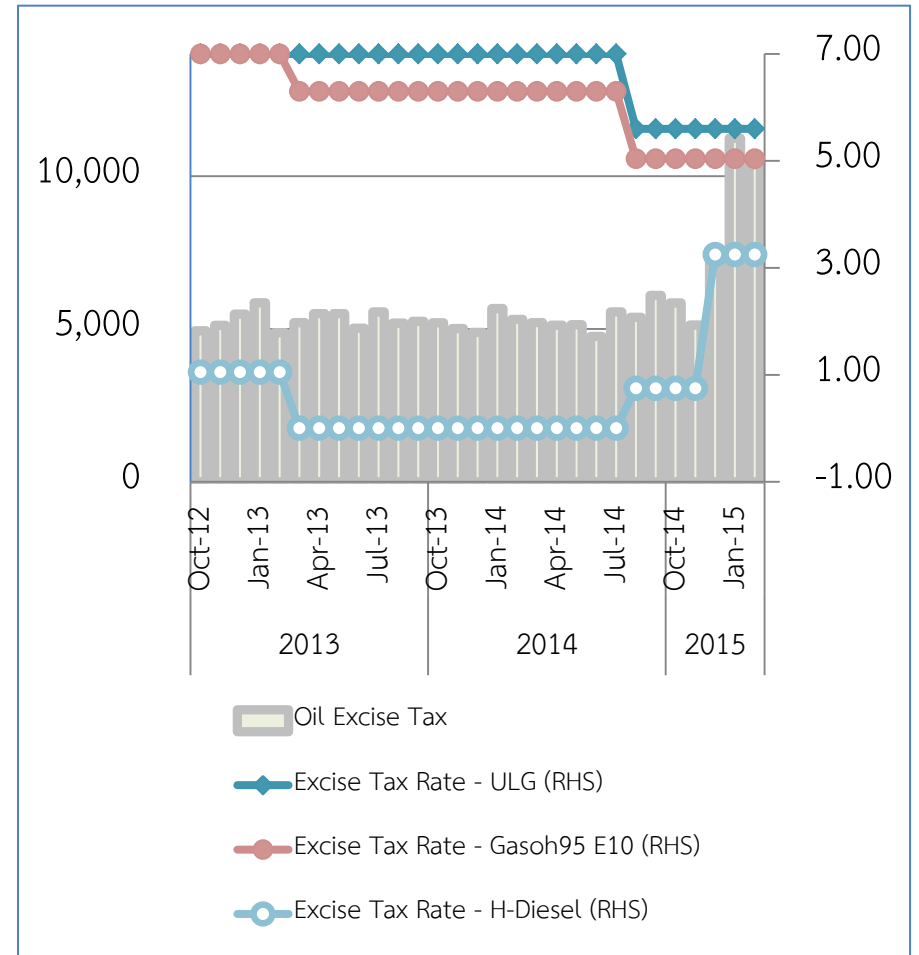


ที่มา: เอกสารประกอบงบการเงิน ธกส. และเอกสารงบประมาณ

(หน่วย: ล้านบาท)	งปม. ปี 2557	งปม. ปี 2558	มูลค่าการเปลี่ยนแปลง
กองทุนหมู่บ้านและชุมชนเมืองแห่งชาติ	6,007.48	-	- 6,007.48
กองทุนช่วยเหลือผู้ประกอบการในหมู่บ้านและชุมชน	3,000.00	-	- 3,000.00
กองทุนเงินให้กู้ยืมเพื่อการศึกษา	16,800.00	14,394.00	- 2,406.00
กองทุนพัฒนาบทบาทสตรี	2,031.06	-	- 2,031.06
กองทุนพัฒนาส่งเสริมการค้าของรัฐ	1,000.00	-	- 1,000.00
กองทุนส่งเสริมเศรษฐกิจสร้างสรรค์	596.56	-	- 596.56
กองทุนรวมเพื่อช่วยเหลือเกษตรกร	500.00	-	- 500.00

ที่มา: เอกสารงบประมาณประจำปี 2558

- มีการปรับโครงสร้างภาษีสรรพสามิตน้ำมัน ซึ่งทำให้ราคาน้ำมันในกลุ่มเบนซินปรับลดลง ในขณะที่ ราคาน้ำมันดีเซลปรับตัวเพิ่มสูงขึ้น
- มีการปรับขึ้นอัตราค่าโดยสารรถประจำทาง และรถแท็กซี่



ที่มา: สำนักนโยบายและแผนพลังงาน กระทรวงพลังงาน

06:06:04

ปรับขึ้น ค่าโดยสาร **รถร่วมบริการ ขสมก.**

	อัตราปัจจุบัน	10 ก.พ.58
● รถธรรมดา	8 บาท	9 บาท
● รถปรับอากาศ	11-12 บาท	12-13 บาท

ร่วมแสดงความคิดเห็นผ่าน เรื่องเล่าขานนี้

SMS 4838990 (ขสมก.ฟรี)

นโยบายเศรษฐกิจในช่วงต้นยุคคุณสมบัติ

- ไม่น่าแปลกใจที่ส่วนภูมิภาคจะอ่อนแอมากในช่วงที่คุณสมบัติขึ้นดำรงตำแหน่งรองนายกรัฐมนตรี และอาจนำมาซึ่งนโยบายหลักในช่วงต้นของการดำรงตำแหน่ง
- ยกตัวอย่างเช่น
 - มาตรการส่งเสริมความเป็นอยู่ระดับหมู่บ้าน (การให้สินเชื่อแก่กองทุนหมู่บ้านระดับ A และ B เป็นวงเงินรวม 60,000 ล้านบาท)
 - มาตรการส่งเสริมความเป็นอยู่ระดับตำบล (จัดสรรงบประมาณให้ตำบลละ 5 ล้านบาท คิดเป็นมูลค่ารวม 36,725 ล้านบาท)
 - มาตรการกระตุ้นการลงทุนขนาดเล็กของรัฐบาลทั่วประเทศ (วงเงินรวม 40,000 ล้านบาท)
 - โครงการช่วยเหลือวิสาหกิจขนาดกลางและขนาดย่อม
 - สินเชื่อดอกเบี้ยต่ำ 4% วงเงิน 100,000 ล้านบาท
 - การปรับปรุงเงื่อนไขค้ำประกันสินเชื่อ วงเงิน 100,000 ล้านบาท
 - การลดภาษีเงินได้นิติบุคคล SMEs ลงจาก 15% เหลือ 10% ฯลฯ
- นโยบายข้างต้นมีลักษณะใกล้เคียงกับนโยบายประชานิยมเป็นอย่างมาก

นโยบาย “ประชารัฐ”



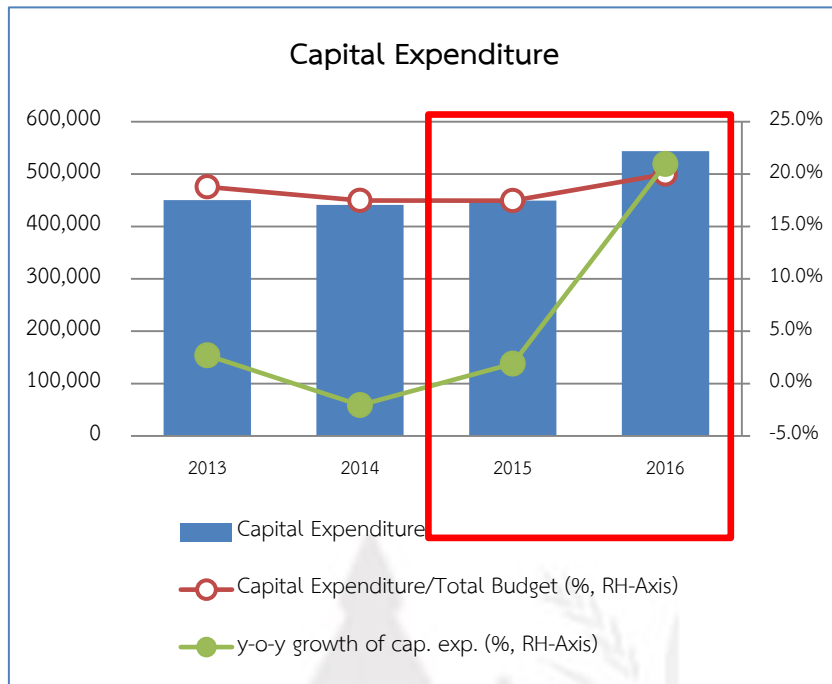
- ชื่อเรียก “ประชารัฐ” น่าจะถูกหยิบยกขึ้นมาใช้ภายหลังนโยบายเศรษฐกิจชุดแรกในยุคของคุณสมคิด
- จากคำกล่าวของนายกรัฐมนตรี ในงาน “สานพลังประชารัฐเพื่อเศรษฐกิจฐานราก” มีนิยามของนโยบายนี้ว่า

“เป็นการร่วมมือกันในการสร้างสรรค์ สร้างพลังในการทำความดีให้ประเทศชาติ ไม่ใช่เพื่อตนเอง แต่ทำเพื่อประชาชนทุกคน คำมั่นสัญญานี้ไม่ใช่นโยบายหาเสียง แต่ถือเป็นสัญญาระหว่างรัฐและประชาชนที่จะร่วมมือแก้ไขปัญหาหรือแก้ไขความผิดพลาดในอดีตทั้งหมดให้ได้โดยความร่วมมือกัน”

ในแง่ของนโยบายเศรษฐกิจ ...



นโยบายประชารัฐจะมีความแตกต่างจากนโยบายประชานิยม เมื่อนำเอานโยบายเศรษฐกิจในช่วงก่อนยุคคุณสมคิดเข้ามาผสมด้วย เช่น การให้ความสำคัญกับงบลงทุน การจัดเก็บภาษีมรดก การลดความยุ่งยากและการรื้อไหลในภาครัฐ การปราบปรามคอร์รัปชัน เป็นต้น



ที่มา: สำนักงานเศรษฐกิจการคลัง

ประชาชนได้อะไร ... จากพระราชบัญญัติการอำนวยความสะดวกในการพิจารณาอนุญาตของทางราชการ พ.ศ. 2558

- 1.โปร่งใส ชัดเจน**
รับรู้ขั้นตอน วิธีการ ระยะเวลา เอกสารประกอบ แบบฟอร์มค่าธรรมเนียม ที่ต้องใช้ จาก "คู่มือสำหรับประชาชน"
- 2.สะดวก รวดเร็ว**
รับการตรวจสอบเอกสารทันที หากไม่ครบ ต้องแจ้งให้ทราบ และขอเพิ่มทันที
- 3.ถูกต้อง ตรงเวลา**
รับบริการตามเวลาที่สัญญา หากไม่แล้วเสร็จ ต้องได้รับแจ้งเหตุผลที่ล่าช้าทุก ๆ 7 วัน

www.info.go.th เริ่มใช้วันที่ **21** กรกฎาคม 2558 เป็นต้นไป

เว็บไซต์คุณช่วยข้อมูลเพื่อติดต่อราชการ
เข้าสู่เว็บไซต์สำนักงาน ก.พ.ส.

ที่มา: สำนักงานคณะกรรมการพัฒนาระบบราชการ

- เมื่อมองประชารัฐผ่านวิสัยทัศน์ของคุณสมคิด อาจสรุปได้ว่า
- ภารกิจเร่งด่วน (ระยะสั้น)
 - ช่วยผู้มีรายได้น้อย เกษตรกร SMEs
- ภารกิจหลักเป็นการวางรากฐานเศรษฐกิจ
 - ลดการพึ่งพาภาคต่างประเทศ
 - เพิ่มขีดความสามารถในการแข่งขันให้กับประเทศ
 - พัฒนάνักรบเศรษฐกิจใหม่ SMEs และ Start ups ใหม่ๆ
 - การลงทุนโครงสร้างพื้นฐานขนาดใหญ่
 - เพิ่มประสิทธิภาพภาครัฐด้านเศรษฐกิจ รัฐวิสาหกิจ ปฏิรูปการเงินการคลัง ทำให้ตลาดทุนเชื่อมกับโลกและโปร่งใส

ภาพนโยบายเศรษฐกิจเปลี่ยนไปจากเดิม

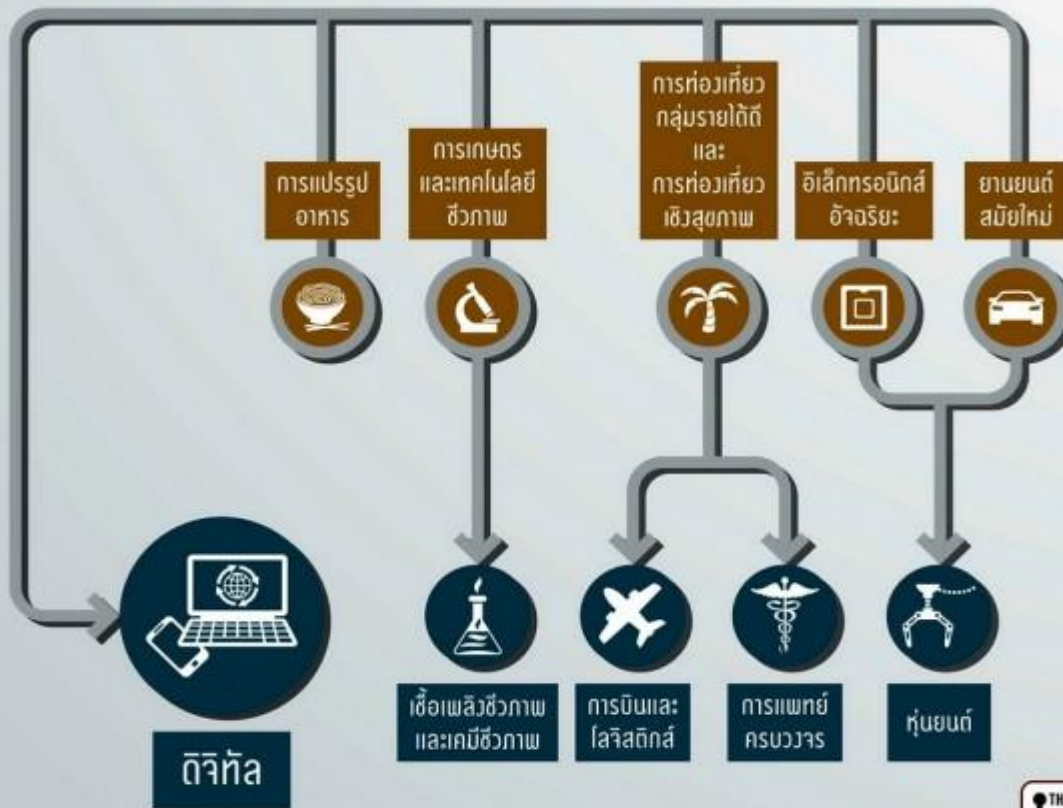


- อย่างไรก็ตาม นโยบายเศรษฐกิจในยุคของคุณสมคิดที่ผ่านมามีภาพที่แตกต่างออกไปจากช่วงก่อนหน้าอย่างชัดเจน
 - นโยบายชุดแรก – มุ่งเน้นผลในระยะสั้น
 - นโยบายที่ติดตามมา ได้แก่ มาตรการกระตุ้นภาคอสังหาริมทรัพย์ มาตรการช่วยเหลือผู้ประกอบการขนาดกลางและเล็กเฟสสอง มาตรการภาษีเพื่อส่งเสริมการลงทุน โครงการสร้างความเข้มแข็งให้กับชาวสวนยาง – มีแนวโน้มที่จะส่งผลดีเพียงระยะสั้นๆ และอาจกระทบต่อสถานะเศรษฐกิจในช่วงถัดไป
- มาตรการทั้งหมด (มีมูลค่ารวมราว 3.6 แสนล้านบาท) สร้างความเสี่ยงต่อภาวะการคลังของรัฐบาลในระยะยาว
- มาตรการดังกล่าวยังไม่มีลักษณะของการวางรากฐานเพื่ออนาคต
- การดำเนินนโยบายเศรษฐกิจในระยะหลังสร้างความกังวลต่อการจัดทำงบประมาณรัฐบาลที่ลดความสำคัญของงบลงทุนลงไป

New Engine of Growth



ต่อยอด 5 อุตสาหกรรมเดิม เติม 5 อุตสาหกรรมใหม่



- มาตรการนี้ดูจะมีความใกล้เคียงกับการวางรากฐานเพื่ออนาคตของประเทศมากที่สุด
- อย่างไรก็ตาม แนวคิดพื้นฐานของมาตรการต้องเปลี่ยนไปจากเดิม
- ควรคำนึงถึงผลประโยชน์ระยะยาวของผู้คนในประเทศเป็นสำคัญ

นโยบายประชารัฐควรให้ความสำคัญกับภาคการผลิตมากขึ้น



- เพื่อให้นโยบายประชารัฐมีความแตกต่างจากนโยบายประชานิยม รัฐบาลควรหันกลับไปให้ความสนใจกับการสร้างความเข้มแข็งให้กับภาคการผลิตในประเทศให้มากยิ่งขึ้น
- รัฐบาลควรสานต่อนโยบายที่มุ่งเน้นการสร้างความสามารถในการแข่งขันของภาคการผลิตในประเทศต่อไป
 - ผลักดันการลงทุนโครงสร้างพื้นฐานที่เป็นประโยชน์และคุ้มค่า
 - ลดความยุ่งยากซับซ้อนในการดำเนินธุรกิจ
 - แก้ไขปัญหาคอร์รัปชัน
 - ส่งเสริมการวิจัยและพัฒนาเทคโนโลยี

มาตรการระยะยาว

- วรรณกรรมการศึกษาที่ตั้งต้นจาก Barro (1990) ชี้ให้เห็นว่าองค์ประกอบของการจัดเก็บภาษีและการใช้จ่ายของภาครัฐ ส่งผลกระทบต่อการเติบโตทางเศรษฐกิจในระยะยาว
 - เพิ่มน้ำหนักการจัดเก็บภาษีที่ไม่ลดทอนแรงจูงใจในการทำงาน
 - เพิ่มน้ำหนักการใช้จ่ายภาครัฐที่สนับสนุนการทำงานของภาคการผลิต
- การเปิดเวทีการแข่งขันที่เป็นธรรม เพื่อเปิดโอกาสให้ธุรกิจขนาดเล็กสามารถพัฒนาและเติบโตต่อไปได้
 - สร้างกฎหมายแข่งขันทางการค้าและป้องกันการผูกขาดที่มีประสิทธิภาพ
- การพัฒนาทรัพยากรมนุษย์ เพื่อให้มีคุณภาพอยู่ในระดับแนวหน้าของภูมิภาค
- การเตรียมการรับมือกับสังคมผู้สูงอายุ โดยหาแนวทางสนับสนุนการทำงานของแรงงานผู้สูงอายุ
- การคำนึงถึงภาระทางการคลังในระยะยาว ที่ครอบคลุมความเสี่ยงจากเงินนอกงบประมาณด้วย

ขอบคุณครับ

pawin@econ.tu.ac.th