

# ยางพาราไทย : ทางเลือกเชิงยุทธศาสตร์ ?

---

ดร.มนต์ชัย พิณีจิตรสมุทร

คณะเศรษฐศาสตร์ มหาวิทยาลัยเกษตรศาสตร์

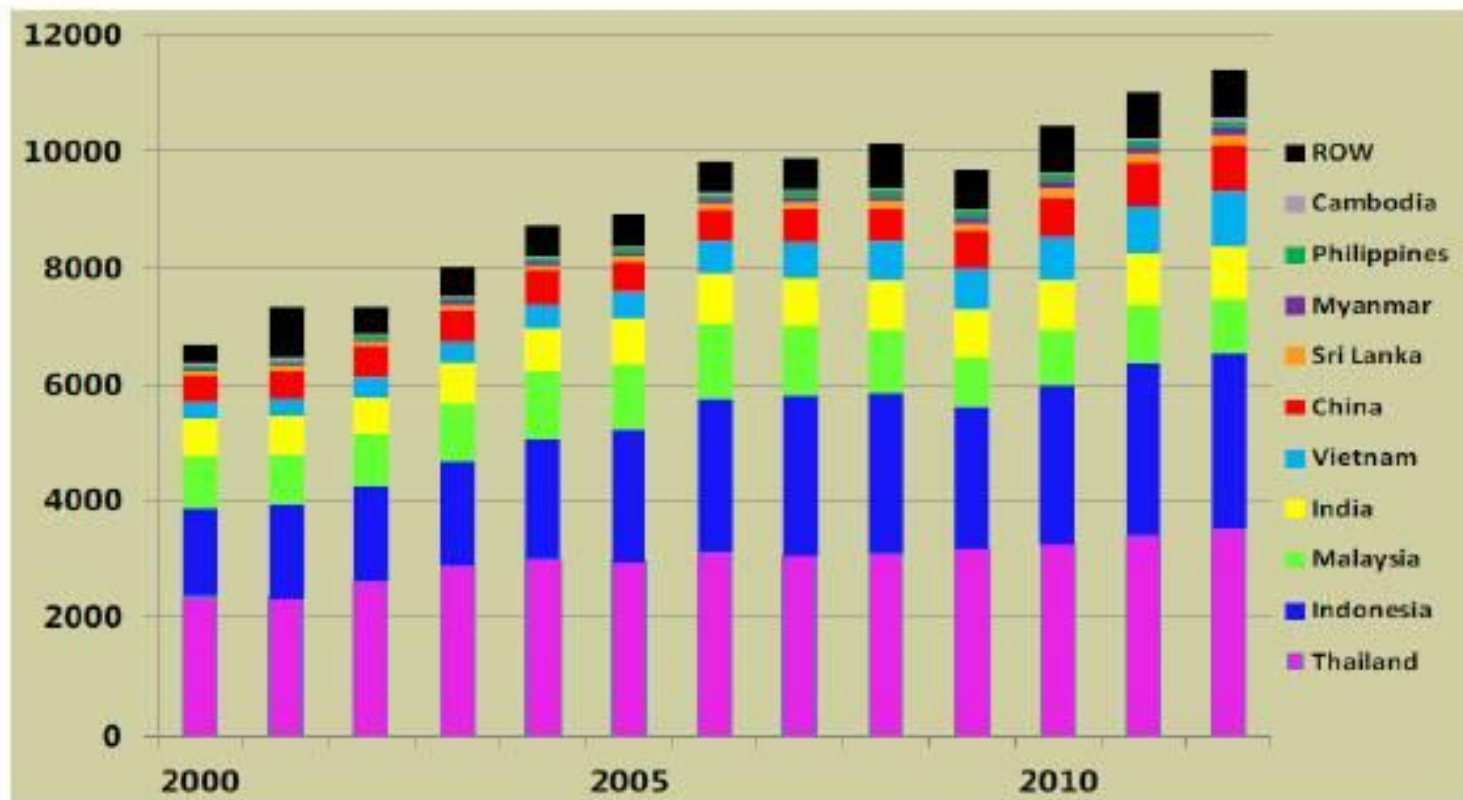
วันจันทร์ที่ 15 กุมภาพันธ์ 2559

# 1.1 สมดุลยางพาราในปัจจุบัน

ตารางที่ 1. ปริมาณการผลิต และการใช้ยางของโลกปี 2550-2555 (หน่วย: ล้านตัน)

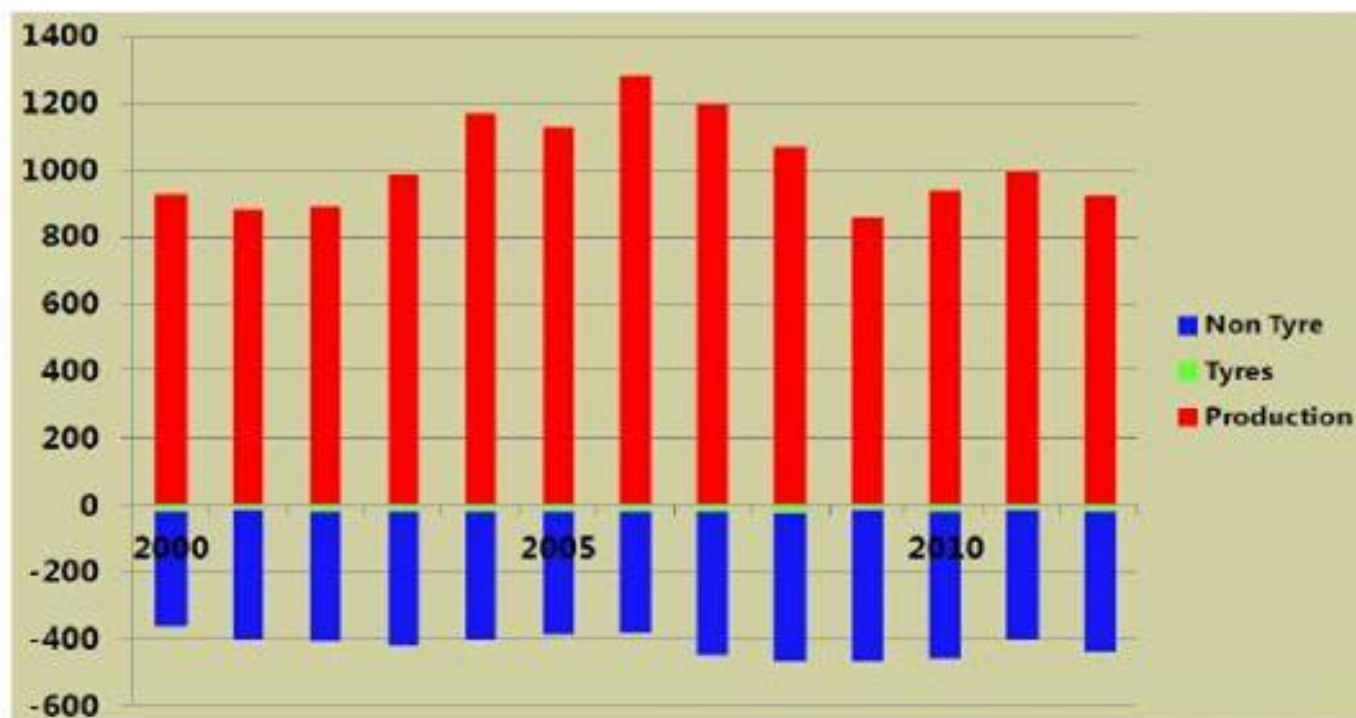
ปี	การผลิต			การใช้			สมดุล
	ยางธรรมชาติ	ยางสังเคราะห์	รวม	ยางธรรมชาติ	ยางสังเคราะห์	รวม	
2550	9.833	13.376	23.209	10.178	13.293	23.471	-0.262
2551	10.042	12.741	22.783	10.175	12.659	22.834	-0.051
2552	9.293	12.415	21.708	9.244	12.162	21.406	0.302
2553	10.05	14.207	24.257	10.207	14.067	24.274	-0.017
2554	10.709	14.851	25.56	10.585	14.533	25.118	0.442
2555	11.076	15.181	26.257	10.607	14.973	25.580	0.677
เพิ่ม/ลด(%)	2.53	2.70	2.63	0.84	2.53	1.88	

ที่มา: เอกสารประกอบการสัมมนา



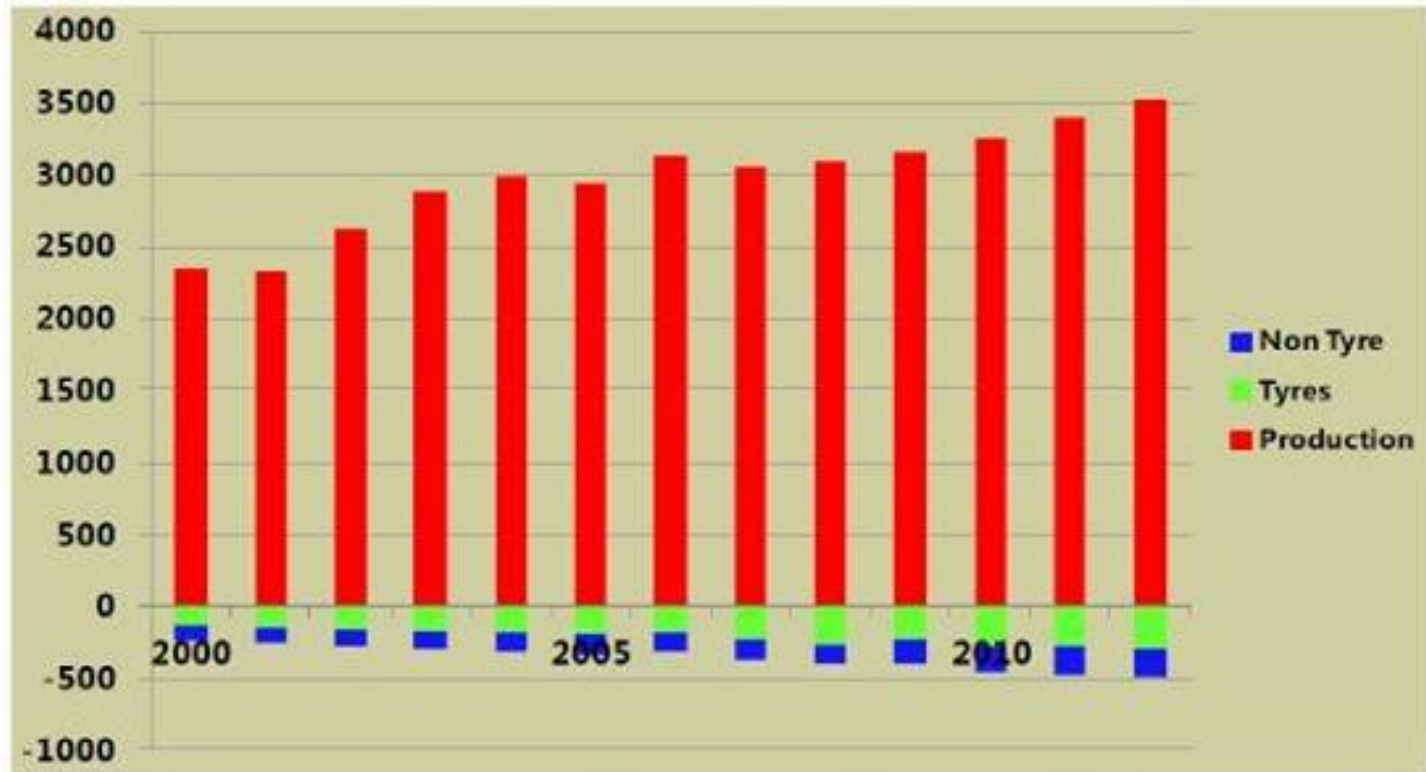
รูปที่ 1. ปริมาณการผลิตยางธรรมชาติทั่วโลก 2543 - 2555 (หน่วย: พันตัน)

ที่มา: IRSG (2013)



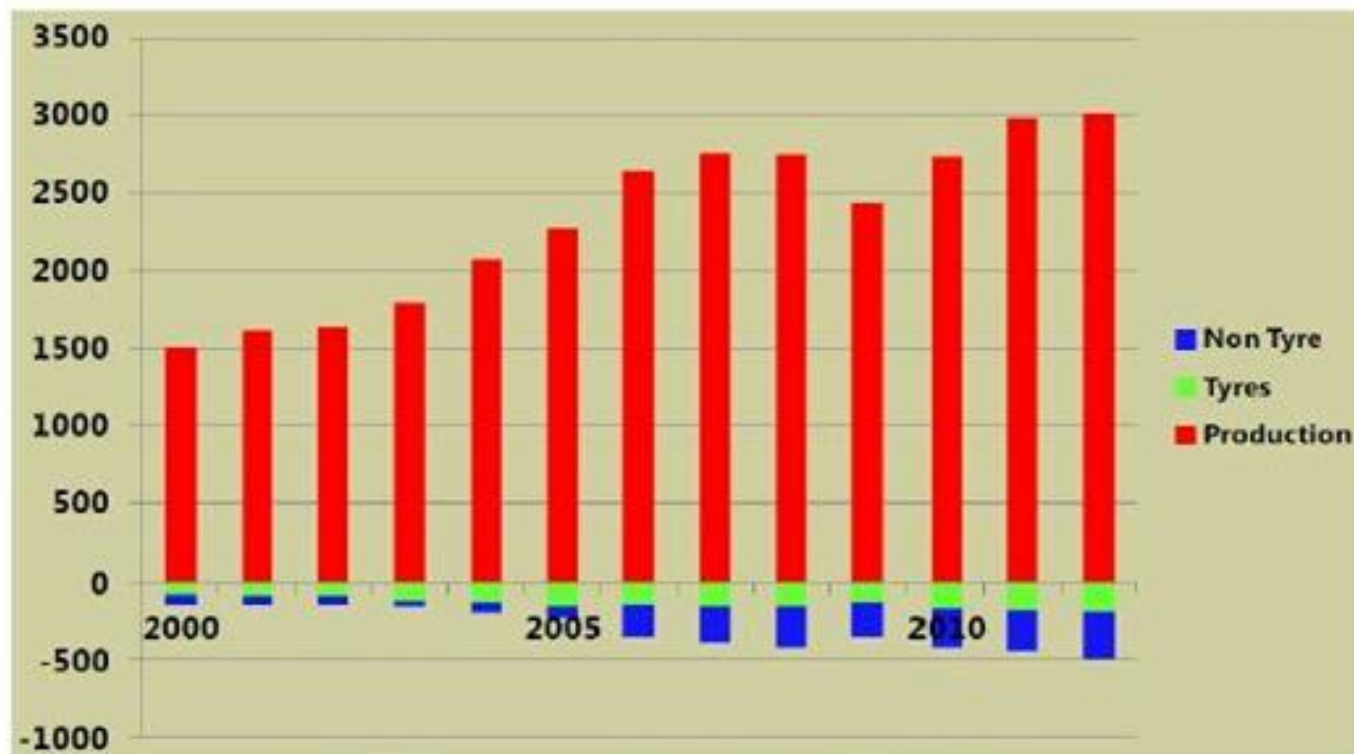
รูปที่ 2. สมดุลการผลิตและการใช้ยางธรรมชาติ ประเทศมาเลเซีย 2543 - 2555 (หน่วย: พันตัน)

ที่มา: IRSG (2013)



รูปที่ 3. สมดุลการผลิตและการใช้ยางธรรมชาติ ประเทศไทย 2543 - 2555 (หน่วย: พันตัน)

ที่มา: IRSG (2013)

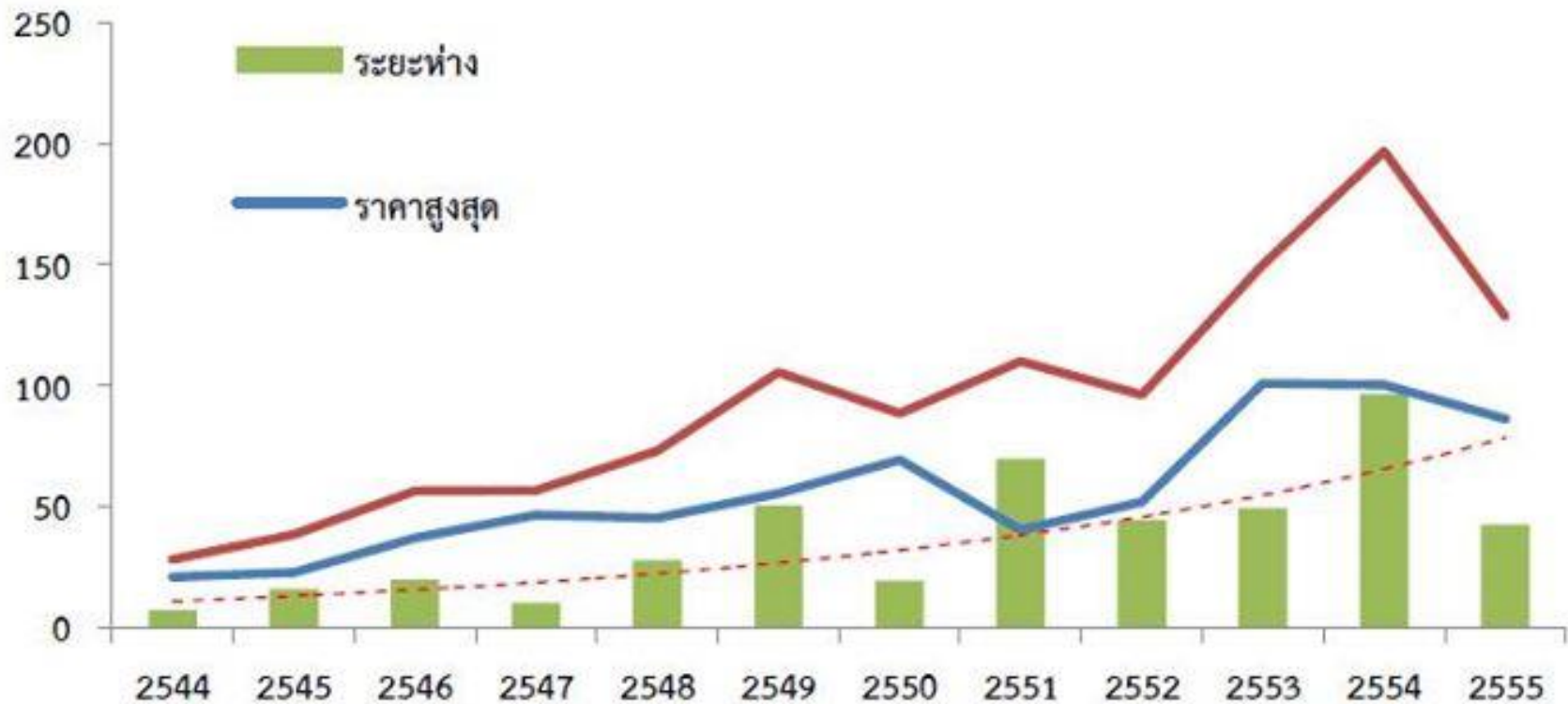


รูปที่ 4. สมดุลการผลิตและการใช้ยางธรรมชาติ ประเทศอินโดนีเซีย 2543 - 2555 (หน่วย: พันตัน)

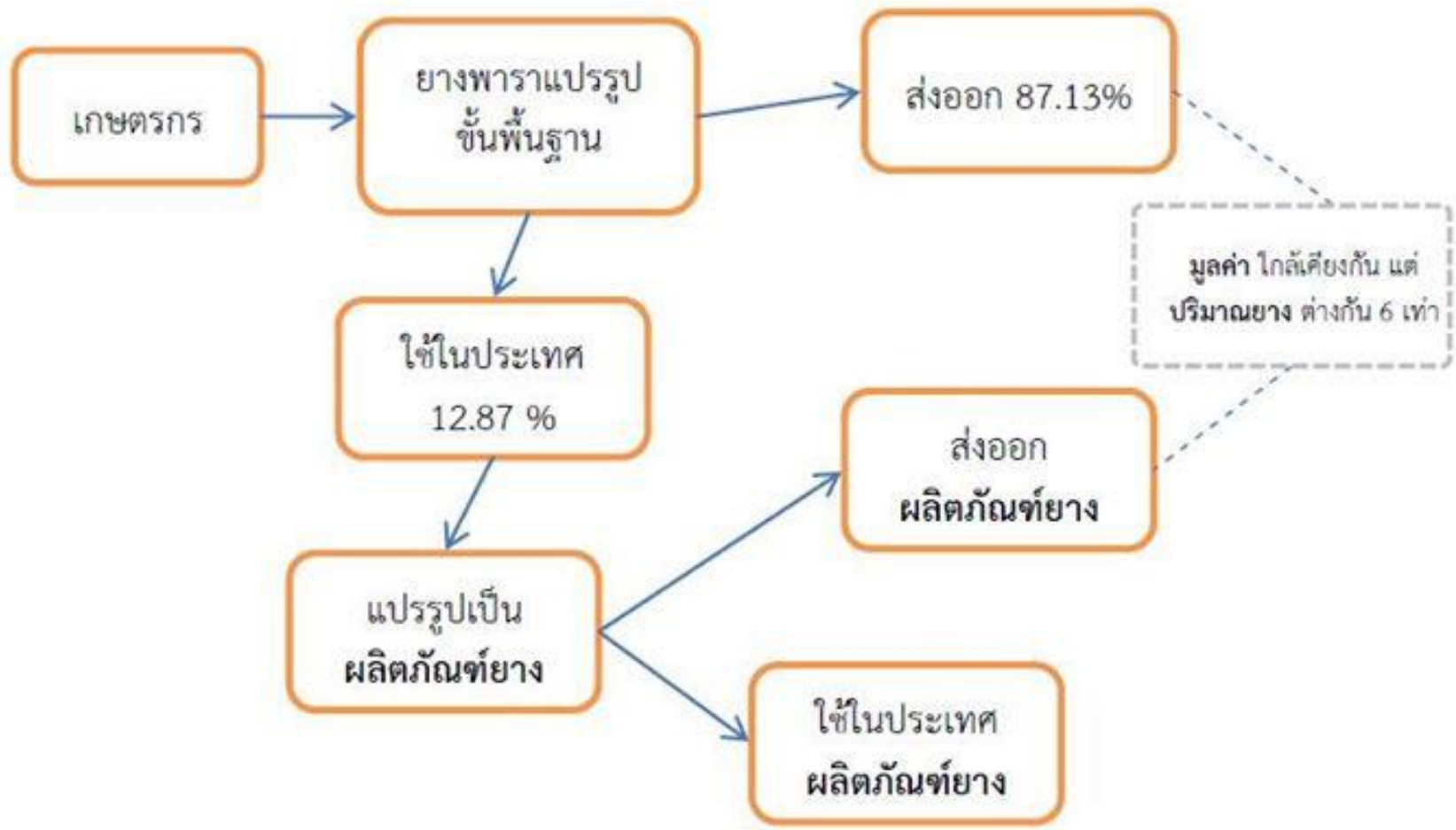
ที่มา: IRSG (2013)



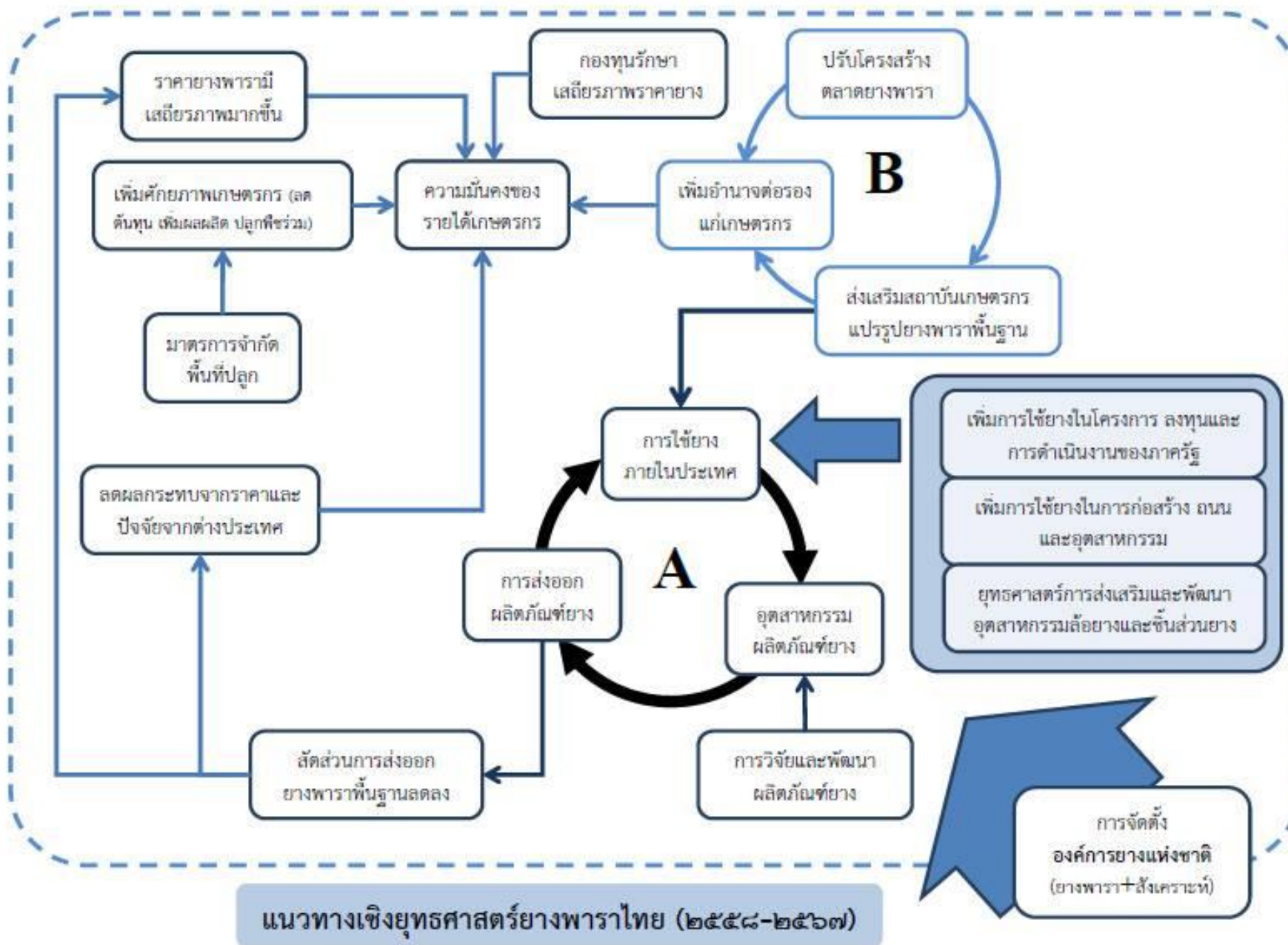
## 1.2 ความผันผวนของราคายางพารา



รูปที่ 5. ยางแผ่นรมควัน FOB กรุงเทพฯ : ระยะห่างราคาสูงสุด - ต่ำสุด ปี 2544 - 2555 (บาท/กก.)







แนวทางเชิงยุทธศาสตร์ยางพาราไทย (๒๕๕๘-๒๕๖๗)